

# FORD GALAXY



Feel the difference

## Feel the difference

В мире похожих друг на друга продуктов новые модели Ford сохраняют оригинальность. Мы предлагаем Вам первоклассный дизайн и передовые технологии. Пройдите тест-драйв и убедитесь во всем сами.

2-9

### Ford kinetic Design

Наши автомобили приобрели еще более привлекательный облик благодаря фирменному кинетическому Дизайну Ford. Четкий и выразительный силуэт создает ощущение движения, даже когда автомобиль абсолютно неподвижен.

10-13

### Качество

Мы разрабатываем и производим автомобили Ford для того, чтобы Вы могли получать удовольствие от обладания и управления ими долгие годы.



14-15

### Забота об окружающей среде

На базе технологии Ford ECOnetic мы создаем автомобили со сниженным расходом топлива и выбросами CO<sub>2</sub>, а также низкой стоимостью владения.



16-17

### Безопасность

Интеллектуальная система безопасности Ford использует новейшие технологии для предотвращения аварийных ситуаций и обеспечивает Вашу безопасность, если авария все же происходит.



18-19

### Технологичность

Автомобили, которые умеют парковаться сами, и очистители лобового стекла, которые определяют идет ли дождь – вот лишь некоторые из "умных решений" Ford, которые облегчают Вашу жизнь.



20-23

### Выберите Ваш Ford Galaxy

- Trend
- Ghia

24-31

### Добавьте дополнительные штрихи

- Внимание к деталям
- Колеса
- Информационно-развлекательные системы
- Транспортные решения

32-39

### Спецификации

40-42

### Цвета и отделка

43

### Дополнительные услуги





Идеальный космический корабль для Вашего отважного  
маленького путешественника

3  
"Командиру подготовиться к отстыковке от базовой  
станции. Приступить к запуску!"

Показан вариант модели Ford Galaxy Ghia, цвет кузова Parkside с  
эффектом "металлик" (опция), с фирменной бесключевой системой Ford  
Key-Free, кнопкой запуска двигателя "Ford Power" (опция), 17" 5x2-  
спицевыми легкосплавными колесными дисками, ксеноновыми фарами  
(опция) и сдвижными поперечными дугами крыши (опция).





Каждой маленькой принцессе  
необходима красивая карета

5  
'...и принц отвезет меня на высокую-превысокую  
башню самого высокого замка в мире.'

Показан вариант модели Ford Galaxy Ghia, цвет кузова Panther Black с  
эффектом "металлик" (опция), 18" 5-спицевые легкосплавные колесные  
диски (опция).





Отличный автомобиль для восходящей звезды эстрады.  
И всего сценического оборудования...

7  
"Я хотела, чтобы папа надел шоферскую фуражку,  
но он сказал, что это было бы чересчур."

Показан вариант модели Ford Galaxy Ghia с отделкой салона мягкой кожей Windsor в цвете Biscuit (опция), развлекательной системой на базе DVD (опция) и аудиосистемой Premium Sound (опция).





Это настоящее приключение на колесах. Отличный автомобиль для Ваших подрастающих супергероев!

9  
"... воздушный патруль заступил на дежурство, мы парим высоко над городом..."

Показан вариант модели Ford Galaxy Ghia, цвет кузова Parkside с эффектом "металлик" (опция), 18" 5-спицевые легкосплавные колесные диски (опция).







**Готов к любым задачам**

Чтобы убедиться в безотказной работе всех узлов и агрегатов Вашего автомобиля, наша тестовая климатическая лаборатория может воссоздать самые экстремальные погодные условия от арктического холода до палящей жары.

**Наслаждение для Ваших ушей**

Аудиосистема Premium Sound с отличными динамиками и мощным сабвуфером обеспечивает безупречное качество воспроизведения. (Опция)



Как и любое произведение классического искусства, Ford Galaxy создан не на один день. Только настоящее качество, выраженное и в высочайшей точности изготовления, и в красоте и изяществе отделки, может выдержать испытание временем.

**Долговечное качество**



**Светодиодные задние фонари**

Это новейшие технологии, воплощенные самым привлекательным образом. (Стандартная комплектация)



**Изысканная атмосфера**

Сиденья Ford Galaxy, отделанные мягкой кожей Windsor, окружают Вас особой теплотой и комфортом. (Опция для серии Ghia)



**Масштабные испытания**

В ходе испытаний в процессе разработки Ford Galaxy преодолел расстояние, равное 87 окружностям земного шара. Автомобиль испытал на себе сложнейшие погодные условия: от -40°C до +80°C, и прошел многократные проверки. Вы можете положиться на этот автомобиль во всем, вплоть до самого маленького шарикового подшипника.





**Мощность и надежность**

Автоматическая коробка передач Ford PowerShift с двумя сцеплениями обеспечивает плавные и исключительно быстрые переключения без прерывания потока мощности.

**Отличная динамика**

Наша ведущая среди автомобилей этого класса линейка бензиновых силовых агрегатов с турбокомпрессорами EcoBoost, в которых повышенная мощность и увеличенный диапазон крутящего момента сочетаются с пониженным расходом топлива и токсичностью выхлопа. Флагман в этой линейке двигателей – 2.0 EcoBoost с мощностью 200 л.с. и комбинированным расходом топлива всего 8,1 л/100 км.

Благодаря передовым технологиям и безупречному дизайну, первоклассное качество нового Ford Galaxy сочетается с отличнейшим простором, комфортом и инновационностью. Говоря простым языком, на сегодняшний день это самый удобный и многофункциональный семейный автомобиль.

**Там, где приятно находиться**

**Добро пожаловать на борт**

Светлую и приятную атмосферу в салоне Ford Galaxy можно сделать еще ярче и воздушнее с помощью панорамной стеклянной крыши. Светоотражающее покрытие Solar Reflect помогает поддерживать в салоне приятную прохладу, а солнцезащитные шторки создают тень. (Опция)

**Система контроля уровня жесткости подвески**

Вы можете выбрать любой из трех вариантов режимов работы подвески – нормальный, комфортный и спортивный. Каждый амортизатор регулируется с частотой пять раз в секунду для достижения оптимального комфорта пассажиров, контакта с дорожным полотном, существенного улучшения управляемости, устойчивости и эффективности торможения. (Опция для Ghia).

**Фирменная бесключевая система Ford Key-Free с кнопкой запуска/остановки двигателя "Ford Power"**

Для того чтобы запустить двигатель, отпереть или запереть двери, не требуется держать ключ в руках. Достаточно, чтобы ключ с пультом дистанционного управления находился в Вашем кармане или в сумке. (Опция)

**Круиз-контроль с регулируемым ограничителем скорости**

С помощью переключателей круиз-контроля Вы можете задать в Ford Galaxy максимальную скорость движения, в диапазоне от 30 до 180 км/ч. Если заданная скорость превышена, раздается предупреждающий звуковой сигнал и/или загорается контрольная лампа. (Опция для версии Trend, стандартная комплектации для Ghia)\* Новое рулевое колесо, отделанное мягкой кожей, подарит удовольствие от каждой поездки.

\*Доступен только для всех двигателей Евро-5, кроме двигателя 2.0 Duratec 145 л.с.







Технологии Ford ECOnetic снижают для Вас стоимость владения за счет сокращения расхода топлива и выбросов CO<sub>2</sub>, без ущерба для стиля или качества вождения. Многие из этих технологий реализованы в моделях ECOnetic, которые лидируют в своем классе по показателям топливной экономичности и низких выбросов CO<sub>2</sub>. В ближайшем будущем технологии ECOnetic получат дальнейшее развитие и распространятся на автомобили с электрическими и гибридными двигателями, автомобили, работающие на биотопливе, гибридные модели с подзарядкой от бытовой электросети, автомобили на водородных топливных элементах.

Что могут Вам дать технологии Ford ECOnetic?



#### Технологии Ford ECOnetic

- Экономичные бензиновые двигатели Ford EcoBoost (справа)
- Модернизированные дизельные двигатели Ford Duratorq TDCi – это исключительно высокая топливная экономичность и низкие выбросы CO<sub>2</sub>
- Автоматическая трансмиссия Ford PowerShift – сочетает в себе эффективность механической коробки передач и удобство автоматической коробки
- Ford Auto-Start-Stop – автоматическая остановка и запуск двигателя (справа)
- Система интеллектуальной регенеративной подзарядки Ford – аккумулятор подзарядается при каждом торможении
- Электрический усилитель рулевого управления Ford – более эффективная система, расходующая меньшую мощность двигателя
- Активная заслонка решетки радиатора – улучшает аэродинамику и снижает расход топлива
- Система информирования водителя Ford Eco Mode – сообщает, в каких условиях достигается оптимальный расход топлива
- Индикатор переключения передач – подсказывает, когда следует выполнить переключение, чтобы повысить топливную экономичность

Примечание: не все технологии, перечисленные выше, доступны в России на момент печати брошюры

#### Двигатели Ford EcoBoost

Турбированный двигатель с прямым впрыском топлива и регулируемыми фазами газораспределения, двигатель Ford EcoBoost предлагает больше мощности и момента в сравнении с двигателями большего объема. Например, двигатель 200 л.с. EcoBoost в автомобиле Ford Galaxy выдает больше мощности чем двигатель 2.3 Duratec, в то же время он на 20% экономичнее и у него на 18% ниже выбросы CO<sub>2</sub>.

#### Система автоматической остановки и запуска двигателя Ford Auto-Start-Stop

В неподвижном автомобиле двигатель, работающий на холостом ходу, автоматически выключается в целях экономии топлива. Когда Вы захотите начать движение, двигатель немедленно возобновит работу.

#### Автомобили с электрическими или гибридными двигателями

Наши электромобили будут иметь нулевой уровень вредных выбросов. С подзарядкой от настенных розеток и планируемым пробегом между подзарядками до 160 километров, они идеально подойдут для ежедневных поездок на работу и по городу. Кроме этого, разрабатываются две гибридные модели нового поколения.



## Чтобы завтра наш мир был чище

Сотрудники компании Ford постоянно прилагают усилия к тому, чтобы снизить негативное влияние на окружающую среду. Вот лишь несколько примеров:

- С 2000 года мы в глобальных масштабах снизили энергопотребление на наших производственных предприятиях более чем на 27% и сократили выбросы CO<sub>2</sub> на 31%
- В 2003-2008 гг. компания Ford на 40% сократила потребление воды на своих европейских заводах.
- Солнечные батареи, размещенные на крыше нашего завода по производству двигателей в Бридженде, Великобритания, вырабатывают энергию в объеме, достаточном для освещения примерно 10.000 квадратных метров
- Почти 300 комплектующих на автомобилях Ford европейской сборки изготовлены из неметаллических материалов, пригодных для вторичной переработки. Это позволяет ежегодно снижать на 17.000 тонн количество отходов, попадающих на свалки.

Вся электроэнергия, необходимая для работы Центра дизельных технологий Ford в Дагенхеме, вырабатывается двумя ветровыми турбинами высотой 85 м. Их максимальная комбинированная выходная мощность составляет 3,6 МВт. Ежегодно они вырабатывают более 6,7 млн. кВтч электроэнергии; этого достаточно для снабжения 2.000 домов.

Наше предприятие в Кельне получает энергию с гидроэлектростанций, находящихся в Норвегии и Швеции. Благодаря этому выбросы CO<sub>2</sub> сокращаются на 190.000 тонн в год. Отгрузка готовых автомобилей баржами, курсирующими по реке Рейн, сокращает использование автобусов, расход топлива и, следовательно, выбросы CO<sub>2</sub>.



Хотите узнать больше? Зарегистрируйтесь на [ford.com/go/sustainability](http://ford.com/go/sustainability)





#### Очевидные преимущества

В Ford Galaxy установлено лобовое стекло с электрообогревом, которое очищается от снега, наледи и влаги простым нажатием на кнопку. (Опция для версии Trend, стандартная комплектации для версии Ghia)



В модернизированной интеллектуальной системе защиты (IPS) автомобиля Ford Galaxy применен ряд сложных технологий обеспечения безопасности, включая безопасный каркас кузова из сверхпрочной стали, антиблокировочную систему тормозов (ABS) с электронной поддержкой экстренного торможения (EBD), а также передние, верхние боковые (занавесочные) и коленные подушки безопасности. Благодаря всем этим элементам комплектации автомобиль получил максимальные "пять звезд" по шкале безопасности взрослых пассажиров Euro NCAP.

#### Интеллектуальная защита



#### Адаптивная система передних фар (AFS) со статическими виражными фарами

В зависимости от направления и скорости движения автомобиля, система AFS разворачивает лампы ближнего света на угол до 15 градусов, повторяя траекторию движения. Статические виражные фары освещают внутренний радиус на траектории поворота автомобиля, если рулевое колесо повернуто более чем на 30 градусов. (Не доступно к заказу в России на момент печати брошюры)



#### В систему IPS автомобиля Ford Galaxy входят следующие элементы:

1. Подушки безопасности водителя и переднего пассажира\*
2. Боковые подушки безопасности водителя и переднего пассажира\*
3. Боковые подушки безопасности занавесочного типа для сидений первого, второго и третьего ряда
4. Подушка безопасности, защищающая колени водителя
5. Телескопическая конструкция рулевой колонки и педалей  
Служит для оптимизированной защиты ног и стоп водителя.
6. Оптимизированная конструкция кузова со сверхжесткой защитной оболочкой салона и расчетно-деформируемыми зонами
7. Преднатяжители, ограничивающие нагрузку механизмы втягивания и регулируемые по высоте опоры ремней безопасности передних сидений
8. Подушка сидений предотвращающая подныривание под ремень безопасности
9. Антиблокировочная система (ABS) с системой распределения тормозных усилий (EBD) и системой помощи при экстренном торможении (EBA)

\*Примечание: Не допускается устанавливать детское сиденье на переднее пассажирское сиденье, если автомобиль Ford оснащен действующей подушкой безопасности для переднего пассажира. Максимальная безопасность обеспечивается, когда детское сиденье установлено на одно из посадочных мест второго ряда.

\*Переключатель отключения передней пассажирской подушки безопасности предлагается как опция, устанавливаемая дилером.

#### Автоматическая аварийная световая сигнализация

Аварийная световая сигнализация (передние и задние указатели поворота) автоматически срабатывает при резком торможении, предупреждая водителей движущегося сзади транспорта.



#### Система контроля давления в шинах (TPMS)

Предупредит Вас о падении давления в шинах (проиллюстрирован вариант Ford Convers+). (Опция)



#### Система предупреждения о смене занимаемой полосы LDW

Предупреждение выдается если на автомагистрали водитель выезжает за пределы полосы движения, не включив указатель поворота. Три коротких вибро сигнала поступают на рулевое колесо, на щитке приборов появляется визуальное предупреждение. (Опция не доступна в России на момент печати) ще



Показана система предупреждающая о непреднамеренной смене занимаемой полосы (LDW). (Опция не доступна в России)



### Складывание как искусство

Принято считать, что обычный лист бумаги можно согнуть пополам всего семь раз. В Ford Galaxy предусмотрено 32 варианта складывания сидений, и Вы всегда можете подобрать идеальную комбинацию.

### Фирменная система дозаправки без использования крышки топливного бака Ford Easy Fuel

Вам больше не потребуется прикасаться к грязной крышке топливного бака. Кроме этого, оригинальные механизмы защиты в системе Ford Easy Fuel исключают риск заправки неподходящим топливом. (Стандартная комплектация)



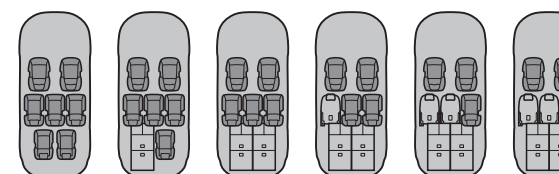
Ваш автомобиль такой же разносторонний, как и его хозяин. Он быстро и без труда справляется с новыми непростыми задачами, именно тогда, когда это нужно.

### Продуманное решение



### Фирменная система складывания сидений Ford Fold Flat

Все сиденья второго и третьего ряда можно складывать раздельно, за считанные секунды и в разных комбинациях, в зависимости от количества пассажиров и багажа. Сиденья второго ряда также можно перемещать вперед и назад, чтобы оптимизировать пространство для ног пассажиров; спинки задних сидений откидываются до комфортного положения.



### Видеокамера заднего вида

Когда Вы включаете передачу заднего хода, на дисплее системы навигации автоматически появляется изображение с камеры заднего вида, и благодаря этому Вы видите препятствия, находящиеся позади автомобиля. Специальные графические символы обозначают ширину и осевую линию автомобиля с учетом угла поворота рулевого колеса. Это значительно облегчает маневрирование и делает его более безопасным. (Опция)



### Зеркало для наблюдения за детьми

Расположенное в верхней потолочной консоли, оно помогает постоянно контролировать Ваших самых маленьких пассажиров. (Стандарт для Ghia)



### Система информации о "слепых" зонах (BLIS)

BLIS – это высокотехнологичная система визуальной помощи, которая существенно снижает напряжение водителя во время длительных поездок. Когда другой автомобиль – легковой, грузовой, микроавтобус – попадает в "слепую" зону, система BLIS предупреждает об этом с помощью контрольной лампы, встроенной в зеркало со стороны водителя и пассажира. (Опция)



### Забота о деталях

Солнцезащитные шторки, аккуратно спрятанные внутри рамок задних дверей, при необходимости легко выдвигаются и защищают пассажиров от ярких солнечных лучей (опция). В дополнение доступна блокировка дверей изнутри с помощью кнопки, расположенной на двери водителя.







## Trend



Trend – это отличное качество и выразительный стиль, присущие всей линейке моделей Ford Galaxy.

### Комплектация

- 16" 7-спицевые колесные диски с декоративными колпаками
- Передние противотуманные фары
- Задние светодиодные фонари
- Серебристые рейлинги
- Зеркала заднего вида с электроприводом регулировки, обогревом и встроенными указателями поворота
- Электропривод передних и задних стеклоподъемников
- Семь отдельных сидений с фирменной системой горизонтального складывания Ford Fold Flat (FFS)
- Двухзонный климат-контроль
- Сиденье водителя с электрорегулировкой в 2-х положениях
- Передние сиденья с регулируемым поясничным упором
- Крепления ISOFIX на 3-х сиденьях третьего ряда
- Замки задних дверей с детской блокировкой
- Раскладные столики в спинках передних сидений
- Регулируемый подлокотник

\*Примечание: Не допускается устанавливать детское кресло на переднее пассажирское сиденье, если автомобиль Ford оснащен действующей подушкой безопасности переднего пассажира. Максимальная безопасность обеспечивается, когда детское сиденье установлено на одно из посадочных мест второго ряда.

Окрашенные в цвет кузова зеркала заднего вида с электроприводом, обогревом и встроенными указателями поворота  
(Стандартная комплектация)

Интегрированная система транспортировки багажа на крыше с серебристыми продольными рейлингами и сдвижными поперечными дугами  
(Опция)

Фирменная система дозаправки Ford Easy Fuel без использования крышки заливной горловины  
(Стандартная комплектация)

Двухзонный климат-контроль  
(Стандартная комплектация)

Центральная консоль с отделением для хранения, регулируемым подлокотником и двумя подстаканниками  
(Стандартная комплектация)

Переключатели интерфейса "Человек-Машина" (НМИ)  
(Стандартная комплектация)







# Ghia



Роскошный дизайн и солидная комплектация гармонично сочетаются в Ford Galaxy Ghia.

## В дополнение к варианту Trend

- 17" 5x2-спицевые легкосплавные колесные диски
- Хромированные вставки на ручках дверей салона, задней двери, решетке радиатора и верхней линии дверей
- Автоматические фары и автоматические стеклоочистители с датчиком дождя
- Двухзонный климат-контроль с дополнительным кондиционером в задней части салона
- Круиз-контроль\*
- Кожаная отделка рулевого колеса
- Полноразмерная потолочная консоль с вещевыми отсеками и зеркалом для наблюдения за детьми
- Высококачественная тканая обшивка потолка
- Зеркало заднего вида с автоматическим затемнением
- Лампы подсветки багажного отделения
- Передние и задние велюровые коврики

\*Включает регулируемый ограничитель скорости для двигателей Евро-5, кроме двигателя 2.0 Duratec 145 л.с.

Наружные зеркала с электрорегулировками, обогревом, встроенными указателями поворота и лампами подсветки  
(Стандартная комплектация)

Хромированная отделка верхней и нижней секции решетки радиатора  
(Стандартная комплектация)

17" 5x2-спицевые легкосплавные колесные диски  
(Стандартная комплектация)

Зеркало заднего вида с автоматическим затемнением  
(Стандартная комплектация)

Автоматические фары и автоматические стеклоочистители с датчиком дождя  
(Стандартная комплектация)

Полноразмерная потолочная консоль с отделением для хранения и обзорным зеркалом для наблюдения за детьми  
(Стандартная комплектация)





#### Оригинальная отделка высококачественной кожей

Кожа разной текстуры и декоративная строчка с эффектом ручной работы смотрятся роскошно. Сбалансированная цветовая гамма и новые стильные детали – удачное дополнение к комплекту элементов отделки салона Tap и Beige.

#### Накладки порогов дверей

Элегантные накладки порогов дверей из полированной нержавеющей стали с логотипом 'Individual' не только защищают лакокрасочное покрытие порога, но и украшают Ваш Ford Galaxy.



Вы ищете что-то особенное? Именно для Вас наши дизайнеры и создали Ford Galaxy Individual – уникальный комплект элементов отделки, с помощью которого Вы создадите действительно оригинальный интерьер.

Полная кожаная отделка, оригинальные детали и высочайшее качество! Предлагаются две выразительные и оригинальные палитры цветов, которые сделают салон Вашего автомобиля еще более уютным и элегантным.

## Ford Galaxy Individual



#### Комплект декоративных элементов отделки салона Galaxy Individual (не доступно для России на момент печати брошюры)

- Оригинальная отделка сидений из высококачественной кожи с логотипом 'Individual' (для 1 и 2 ряда). Предлагается в двух вариантах: Tap и Beige, с гармонирующими декоративными кожаными вставками на панелях дверей, подлокотнике и на рукоятке рычага переключения передач
- Передние и задние велюровые напольные коврики с высоким ворсом и обрамлением гармонирующего цвета
- Накладки порогов дверей из полированной нержавеющей стали с логотипом Ford Individual
- Комплект спортивных накладок на педали, в который также входит опора для левой стопы
- Обогрев передних сидений\*
- Электропривод регулировки сидений водителя и переднего пассажира в 8 направлениях
- Функция запоминания положения сиденья водителя и наружных зеркал

\*Недоступно в сочетании с опцией охлаждения/вентиляции передних сидений.







### Колеса

Выразительные колеса подчеркивают изящный силуэт Ford Galaxy. Для Вашей безопасности предлагаются инновационные шины Runflat, которые позволяют продолжать движение при наличии прокола, с системой контроля давления в шинах (для 17" 5x2-спицевых легкосплавных колесных дисков).

**Слева:** 17" 5x2-спицевые легкосплавные колесные диски мерцающего серебристого оттенка (стандартная комплектация в варианте Ghia). Также предлагается вариант с шинами Runflat, сохраняющими работоспособность при наличии прокола. (Опция)

**Стандартная комплектация** = Входит в стандартную комплектацию автомобиля  
**Опция** = Можно заказать за дополнительную плату при покупке нового автомобиля  
**Аксессуар** = Можно приобрести у Вашего дилера Ford

**Примечание.** 18" легкосплавные колесные диски, предлагаемые для Ford Galaxy, улучшают спортивную динамику и устойчивость автомобиля на дороге по сравнению с 16" и 17" колесными дисками. Все показанные легкосплавные колесные диски имеют мерцающий серебристый оттенок, если не указано иное.

#### Накладки порогов

Элегантный способ защитить лакокрасочное покрытие порогов. (Аксессуар)

16" 7x2-спицевые колесные диски с декоративными колпаками (стандартная комплектация в варианте Trend)

16" 5-спицевые легкосплавные диски (Аксессуар)

16" 5x2-спицевые легкосплавные колесные диски. (Опция для серии Trend)

16" 5x3-спицевые легкосплавные колесные диски. (Аксессуар)



17" 15-спицевые легкосплавные колесные диски. (Аксессуар)

17" 5-спицевые легкосплавные колесные диски Ford Individual Mystique серебристого цвета. (Аксессуар) Также предлагается вариант серебристого цвета. (Аксессуар)

17" 5-спицевые легкосплавные колесные диски мерцающего серебристого цвета, с эффектом полировки (Аксессуар) Также предлагается вариант мерцающего серебристого оттенка (Аксессуар)

17" 9-спицевые легкосплавные колесные диски, с эффектом полировки (Аксессуар)

17" 10-спицевые легкосплавные колесные диски, с эффектом полировки (Аксессуар)

18" 5-спицевые легкосплавные колесные диски\*. (Аксессуар, часть пакета для серии Ghia)

18" 5-спицевые легкосплавные колесные диски Ford Individual Mystique серебристого цвета\*. (Аксессуар) Также доступны в серебристом цвете\*. (Аксессуар)

18" 5-спицевые легкосплавные колесные диски антрацитового цвета, с эффектом полировки\* (Аксессуар)





### Развлекательная система для пассажиров 2-го ряда Ford Individual на базе DVD

Бортовая развлекательная система автомобиля Ford Galaxy укомплектована встроенным проигрывателем DVD с двумя независимо управляемыми 7" ЖК-дисплеями, дистанционным управлением и двумя парами беспроводных наушников.



### Многофункциональные кнопки на руле

Многофункциональные кнопки на рулевом колесе позволяют управлять аудиосистемой и маршрутным компьютером, не отвлекаясь от вождения. (Только для аудиосистем Ford)



Вы можете отправиться туда, куда душа пожелает...  
Не отказывая себе в привычном комфорте.

### Яркая палитра звуков и красок

### Premium Аудиосистема

Лучшее предложение среди аудиосистем для Ford Galaxy: 8-канальный усилитель, динамики высокого класса, включая динамик для высоких частот, смонтированный на панели приборов, и скрытый сабвуфер, обеспечивающие оптимальное качество воспроизведения. Предусмотрен порт USB для подключения MP3-плеера/iPod®. (Опция)



**Примечание.** Марка Bluetooth® и логотипы – собственность Bluetooth SIG, Inc. Любое использование этих марок компанией Ford Motor Company Limited и ее ассоциированными компаниями осуществляется по лицензии. Другие торговые марки и торговые названия являются собственностью соответствующих владельцев.

**Примечание.** Водитель во время движения не должен пользоваться мобильным телефоном или другими устройствами, которые необходимо держать в руках. Это правонарушение.

### Радиоприемник/CD-проигрыватель

Аудиосистема с радиоприемником/CD-MP3-проигрывателем и охранным кодом, включает систему RDS, 24 программируемые радиостанции и 10 динамиков. Дистанционное управление с рулевой колонки. Предусмотрено гнездо AUX для подключения внешних аудиоустройств. (Опция)

### CD/SD навигационная система с 7" цветным сенсорным ЖК-дисплеем

Совмещает в себе функции навигатора и CD аудиосистемы с радиоприемником. 7" цветной сенсорный ЖК-дисплей на приборной панели может показывать карту с пошаговыми инструкциями по выбранному маршруту. Включает Bluetooth®, голосовое управление, USB разъем для iPod®, MP3, 8 Гб SD карта, дистанционное управление с рулевой колонки и 10 колонок. (Опция)

### CD/SD навигационная система PLUS с 7" цветным сенсорным ЖК-дисплеем

Система "PLUS" совмещает в себе функции навигатора и CD аудиосистемы с радиоприемником. 7" цветной сенсорный ЖК-дисплей на приборной панели может показывать карту с пошаговыми инструкциями по выбранному маршруту. Включает 11 динамиков высокого класса и хромированный переключатель, который отлично вписывается в премиум интерьер. (Не доступно в России на момент печати брошюры)

### Аудиосистемы Sony

Это качественно новый уровень в воспроизведении музыки. Стереосистема Sony с радиоприемником, CD/MP3-проигрывателем, функциями выбора типа программы (PTY), цифровой обработкой звука, 40 программируемых радиостанциями и одиннадцатью динамиками высокого класса. (Опция)

### Bluetooth® с голосовым управлением

Это возможность телефонных переговоров в режиме "hands-free". При помощи функций голосового управления Вы можете управлять совместимыми с Bluetooth® мобильным телефоном, аудиоблоком, навигационной системой на базе DVD и климат-контролем. (Часть пакета)

### Интерфейс USB

Встроенный разъем для подключения iPod®, MP3-плеера или флеш-карты. Вы можете управлять устройством памяти через бортовой аудиоблок, причем список воспроизведения выводится на дисплей Convers+. (Опция) В качестве аксессуара предлагается специальный соединительный провод для большинства моделей iPod®.





**Багажный бокс крыши Thule**

Предлагаются боксы разных размеров для защиты Вашего багажа от кражи и непогоды. (Аксессуар). Показан в комбинации с поперечными дугами. (Опция и аксессуар)

**Дефлектор ClimAir®**

Дефлектор отводит встречные потоки воздуха и шуму, позволяя не закрывать полностью передние окна даже в дождливую погоду. (Аксессуар, для передних окон)



Скоро Ваш Ford Galaxy станет привычным спутником семьи и в будни, и в выходные дни. Мы приветствуем свободу выбора.

**Индивидуальная комплектация****1. Система транспортировки багажа на крыше со сдвижными поперечными дугами**

Эта система со стильной отделкой продольных дуг из анодированного алюминия отражает принципиально-новый подход к транспортировке багажа на крыше. Когда система не используется, сдвиньте поперечные дуги к задней части крыши, чтобы ничто не мешало любоваться элегантными линиями Вашего Ford Galaxy. (Опция и аксессуар)

**2. Брызговики**

Эти практичные износостойкие брызговики, предлагаемые в комплектах для передних и задних колес, защищают кузов Вашего Ford Galaxy от ударов щебенки и брызг грязи. (Стандартная комплектация)

**3. Детские сиденья**

Детские сиденья обеспечивают оптимальную комплексную защиту и комфорт. Предлагаются варианты для всех возрастных групп, в том числе с креплениями ISOFIX. Съёмный моющийся чехол. (Аксессуар).

**4. Напольные коврики из высококачественного велюра и коврики из резины**

Роскошные велюровые коврики (опция и аксессуар) будут отлично сочетаться с выбранным вариантом отделки салона. Коврик водителя снабжен фиксатором, исключающим соскальзывание. Также, предлагаются резиновые коврики. (Аксессуар).

**5. Накладки порогов дверей с логотипом 'Galaxy'**

Накладки порогов дверей из полированной нержавеющей стали с логотипом "Galaxy" не только украшают автомобиль, но и защищают лакокрасочное покрытие порогов. (Опция и аксессуар).

**6. Тягово-сцепное устройство**

Съёмный (опция и аксессуар) или несъёмный фаркол (аксессуар) поможет при транспортировке грузов или при активном отдыхе.



Соответствует европейскому стандарту безопасности ECE-R17.07/DIN 75410-2.

**Шторка багажного отделения**

Складная шторка багажного отделения поможет скрыть содержимое отсека от любопытных глаз. Легко складывается, когда это необходимо (аксессуар). Перегородка багажника не позволяет вещам перемещаться в багажнике (стандарт на 7-местном), как и сетка. (Часть пакета)

**Комплект для активного отдыха**

Алюминиевые штанги и специальные крепления обеспечивают надежную фиксацию багажа. (Опция и аксессуар). Отдельно предлагается крепление для перевозки велосипедов в салоне и фиксаторы для холодильной камеры и лыж. (Аксессуар)

**Сетка для багажа**

Эта долговечная сетка надежно удерживает багаж во время движения. Она отвечает требованиям безопасности в соответствии со стандартом ECE-R17.07/DIN 75410-2. (Аксессуар)

**Система для перевозки домашних животных**

Эта прочная сетка удержит домашних животных или багаж в грузовом отсеке автомобиля (неиспользуемую систему можно снять). Можно заказать вариант, предназначенный для установки позади сидений 2-го ряда или 1-го и 2-го ряда. (Опция и аксессуар)

**Крепление для лыж/сноуборда XTENDER**

Это инновационное, полностью фиксируемое крепление позволяет надежно закрепить до шести пар лыж или четыре сноуборда. Удобная выдвижная система обеспечивает легкий доступ к размещенному багажу. (Аксессуар)

**Выдвижная буксировочная балка**

Прочную буксировочную балку автомобиля Ford Galaxy можно спрятать, чтобы она не портила внешний вид автомобиля и не затрудняла доступ в грузовой отсек. Она разблокируется поворотом маховика и убирается вглубь одним простым движением. (Аксессуар)





## Внешнее оборудование и отделка

	Trend	Ghia
<b>Дизайн кузова</b>		
Боковые зеркала заднего вида с электрорегулировками, обогревом, с корпусами, окрашенными в цвет кузова и встроенными указателями поворота	●	-
Боковые зеркала заднего вида с электрорегулировками, обогревом, с корпусами, окрашенными в цвет кузова, встроенными указателями поворота и подсветкой околodверного пространства	-	●
Боковые зеркала заднего вида с электрорегулировками, обогревом, встроенными указателя поворота, лампами подсветки дороги у дверей и электроприводом складывания	○	○
Передние противотуманные фары	●	●
Уникальная сетчатая решетка радиатора черного цвета	●	●
Хромированная окантовка верхней части решетки радиатора и окантовка в цвет кузова нижней части решетки	●	●
Заводская тонировка стекол	○	○
Краска "металлик"	○	○
Панорамная крыша	○	○
Рейлинги на крыше – хромированные с черными заглушками	●	●
Скользкие поперечные брусья верхнего багажника	○	○
Съемная буксирная сцепка (включая 13-пиновый электрический разъем)	○	○
<b>Колеса</b>		
16" стальные колесные диски с декоративными колпаками, с шинами 215/60	●	-
16" 5x2-спицевые легкосплавные колесные диски, с шинами 215/60	○	-
17" 5x2-спицевые легкосплавные колесные диски, с шинами 225/50	○	●
18" 5-спицевые легкосплавные колесные диски, с шинами 235/45	-	□
"Секретные" колесные гайки (доступно только с дитыми колесными дисками)	-	●
Датчики давления в шинах	○	○
<b>Оборудование</b>		
Автоматическое включение головного освещения	□	●
Ксенонные фары в комплекте с омывателями (для версии Trend вместе с датчиком дождя и датчиком света)	○	○
Датчики парковки – передние и задние	○/□	○/□
Стеклоочистители – передние с прерывистым режимом работы и омывателем	●	-
Автоматические стеклоочистители с датчиком дождя	□	●
Стеклоочиститель – задний с прерывистым режимом работы, омывателем и функцией автоматической активации при включении передачи заднего хода	●	●
Электрообогрев заднего стекла	●	●
Лобовое стекло с электрообогревом	○	●
Лобовое стекло с теплоотражающим покрытием	-	●
<b>Пакеты опций</b>		
Пакет "Помощь водителю" – датчики падения давления в шинах, стояночный тормоз с электроприводом, передний и задний датчики парковки	○	○
Пакет "Space Pack" – охлаждаемый перчаточный ящик, вытяжные солнцезащитные шторки задних дверей, места для хранения под сиденьем водителя и пассажира, коврик в багажник и сетка для крепления багажа	○	○
Пакет "Зимний" – сиденье водителя и переднего пассажира с регулируемым подогревом, электрообогрев лобового стекла (автоматическое включение внешнего освещения и стеклоочистителей для версии Trend)	○	-
Пакет "Ghia X" – панорамная крыша, биксенонные фары в комплекте с омывателями, обивка сидений кожей Windsor, 18" 5-спицевые легкосплавные колесные диски, система бесключевого доступа в автомобиль Keyless entry, кнопка запуска двигателя Ford Power и электропривод складывания зеркал	-	○

● = Стандартное оборудование, ○ = Опциональное оборудование, предлагаемое за дополнительную плату, □ = Часть опционного пакета, предлагаемого за дополнительную плату.

## Оборудование салона и отделка интерьера

	Trend	Ghia
<b>Дизайн интерьера</b>		
Хромированные дверные ручки	●	●
Передние и задние ковровые коврики	○	●
Обтянутая кожей рукоятка рычага переключения передач	●	●
Рулевое колесо с кожаной отделкой	●	●
<b>Аудио- и коммуникационные системы</b>		
Подготовительный комплект для установки аудиосистемы	●	●
Аудиосистема Ford 6000 - стереорадиоприемник/CD/MP3-проигрыватель, пульт дистанционного управления на рулевой колонке, 10 динамиков	○	○
Аудиосистема Sony – стереорадиоприемник/CD/MP3-проигрыватель, управление с рулевой колонки, 11 динамиков, Bluetooth® и USB-порт для подключения дополнительных медианосителей (iPod, iPhone и др.)	○	○
Аудиосистема Premium Sound 265 Вт - стереорадиоприемник/CD/MP3-проигрыватель, управление с рулевого колеса, 13 динамиков высокого класса (включая сабвуфер), Bluetooth® и USB-порт для подключения дополнительных медианосителей (iPod, iPhone и др.)	○	○
Навигационная система на русском языке, загрузка карт с DVD, 7" сенсорный ЖК-дисплей, FM/AM радио, CD/MP3-проигрыватель на 1 диск, поддержка Bluetooth®, USB-порт для подключения дополнительных медианосителей (iPod, iPhone и др.), 10 динамиков	○	○
Внешнее устройство для смены CD-дисков (6 дисков)	○	○
Развлекательная DVD-система – DVD-плеер, экраны в подголовниках передних сидений, наушники, пульт дистанционного управления	-	○
Пульт ДУ аудиосистемой на рулевой колонке	●	●
<b>Управление климатом</b>		
Система рециркуляции воздуха	●	●
Двухзонный климат-контроль	●	●
Дополнительный кондиционер для задней части салона	-	●
Программируемый стояночный отопитель	○	○
<b>Комфорт и удобство</b>		
Круиз-контроль	○	●
Розетка 12 В для подключения аксессуаров	●	●
Охлаждаемый перчаточный ящик	●	●
Панель приборов "Премиум" с полноцветным ЖК-дисплеем	○	○
Центральная консоль с подлокотником, отделением для хранения, 2-мя подстаканниками и пепельницей для 2-го ряда сидений	●	●
Центральная консоль – потолочная, средней длины с отделением для хранения и держателем для очков	●	-
Центральная консоль – потолочная, полноразмерная, с отделением для хранения, держателем для очков и зеркалом для наблюдения за детьми	○	●
Плафоны освещения – передние потолочные	●	-
Плафоны освещения – передние потолочные с двумя плафонами для чтения карт и освещением зоны ног передних пассажиров	-	●
Плафоны освещения – потолочные задние плафоны освещения второго и третьего рядов сидений, лампами для чтения второго ряда и, для Ghia, лампы для чтения третьего ряда	●	●
Зеркало заднего вида – электрохроматическое с автоматическим включением головного освещения и стеклоочистителей	-	●
Отделения для хранения мелких предметов – в панелях обшивки багажного отделения	●	●
Отделения для хранения под передними сиденьями	□	□
Отделения для хранения мелких предметов – под сиденьями второго ряда	●	●
Электростеклоподъемники – передние и задние с функцией подъема/опускания стекла одним нажатием кнопки, защитой от защемления и пультом управления всеми стеклами	●	●
Задние малые стекла с электроприводом (включая заводскую тонировку задних стекол)	-	○
Вытяжные шторки задних дверей	□	□



## Оборудование салона и отделка интерьера

	Trend	Ghia
<b>Сиденья</b>		
Передние сиденья повышенной комфортности с центральным регулируемым подлокотником	●	●
Сиденье водителя и пассажира с механической регулировкой поясничной опоры	●	●
Сиденье водителя с электрорегулировками в 2-х положениях	●	●
Маркетинговый пакет №7: сиденье водителя с электрорегулировками в 8-ми положениях, сиденье водителя и боковые зеркала с возможностью запоминания заданного положения, переднее сиденье пассажира с электрорегулировками в 8-ми положениях	○	○
Передние сиденья с конфигурацией, предотвращающей "подныривание" под ремень безопасности, с регулируемыми по высоте подголовниками	●	●
Передние сиденья с регулируемым электроподогревом	○	○
Передние сиденья с охлаждением/вентиляцией	-	○
Откидные столики, встроенные в спинки сидений	●	●
Кожаная обивка сидений Windsor	-	○
Второй ряд сидений – три независимых сиденья с регулируемыми по высоте подголовниками, при складывании образуют ровную поверхность	●	●
Второй ряд сидений – система облегченного доступа внутрь салона	●	●
Третий ряд сидений – два независимых сиденья с регулируемыми по высоте подголовниками, при складывании образуют ровную поверхность	●	●
<b>Багажное отделение</b>		
Активити Кит – комплект брусьев для крепления багажа	-	○
Сетка для перевозки домашних животных, устанавливается после 1-го ряда	○	○
Сетка для перевозки домашних животных, устанавливается после 2-го ряда	○	○
Штока багажного отделения	□	□
Сетка для крепления груза (вертикальное крепление)	○	○
Крюки для крепления сетки	●	●

● = Стандартное оборудование, ○ = Опционное оборудование, предлагаемое за дополнительную плату. Торговая марка и логотип Bluetooth® являются собственностью компании Bluetooth SIG, Inc. Их использование Ford Motor Company осуществляется по лицензии. Другие логотипы являются собственностью соответствующих владельцев.

## Системы обеспечения безопасности и защиты от угона

	Trend	Ghia
<b>Безопасность</b>		
Интеллектуальная система безопасности (IPS)	●	●
Антиблокировочная система тормозов (ABS) с электронной системой распределения тормозных усилий (EBD)	●	●
Адаптивный круиз-контроль (IVDC), включает систему помощи при трогании на подъеме, систему IVD CDC – стабилизации курсовой устойчивости и непрерывное контролирование жесткости подвески, систему бесключевого доступа в автомобиль Keyless Entry, кнопку запуска двигателя Ford Power и электропривод складывания зеркал	-	○
Система стабилизации курсовой устойчивости (IVD)	○	○
Система стабилизации курсовой устойчивости (IVD CDC), включает систему помощи при трогании на подъеме, систему постоянного контролирования жесткости подвески (режимы: Comfort, Normal, Sport), систему бесключевого доступа в автомобиль Keyless Entry, кнопку запуска двигателя Ford Power и электропривод складывания зеркал	-	○
Включение аварийной сигнализации при экстренном торможении	●	●
Подушка безопасности водителя и переднего пассажира*	●	●
Передние боковые подушки безопасности	●	●
Боковые шторки безопасности водителя, переднего пассажира, пассажиров второго и третьего ряда сидений	●	●
Коленная подушка безопасности водителя	●	●
Замки задних дверей с электроприводом с кнопки водительской двери - защита от детей	●	●
<b>Защита от угона</b>		
Иммобилайзер – пассивная противоугонная система (PATS)	●	●
Двойная блокировка замков	○	○
Сигнализация с датчиками периметра и объема, звуковой сигнализацией и двойной блокировкой замков дверей	○	○

● = Стандартное оборудование, ○ = Опционное оборудование, предлагаемое за дополнительную плату.

\*Примечание: Не допускается устанавливать детское кресло на передние сиденья, если автомобиль оборудован передними подушками безопасности. Наиболее безопасно перевозить ребенка на заднем сиденье, пристегнув его в специальном, закрепленном должным образом детском кресле.



## Механические характеристики

	Trend	Ghia
<b>Рулевое управление</b>		
С электрогидроусилителем и реечным рулевым механизмом (EHFAS)	●	●
<b>Подвеска и кузов</b>		
Передняя – независимая со стойками типа "Макферсон" и стабилизатором поперечной устойчивости	●	●
Задняя – независимая многорычажная Control Blade со стабилизатором поперечной устойчивости	●	●

● = Стандартное оборудование.

## Спецификация

	Соответствие уровню токсичности	Трансмиссия	Максимальная мощность л.с. (кВт)	Максимальный крутящий момент (Нм)	Выбросы CO <sub>2</sub> (г/км) <sup>99</sup>	Потребление топлива л/100 км <sup>99</sup>			Скорость и динамика разгона <sup>9</sup>		
						Город	Трасса	Смешанный	Макс. скорость (км/ч)	Разгон (сек.) 0-100 км/ч	Разгон (сек.) 50-100 км/ч*
2.0 Duratec	Евро-5	5МКПП	145 (107)	185	189	11.3	6.4	8.2	194	11.2	15.5
2.0 EcoBoost	Евро-5	6АКПП PowerShift	200 (147)	300	189	11.0	6.4	8.1	216	8.8	н/д
2.3 Duratec	Евро-4	6АКПП	161 (118)	203	235	13.8	7.5	9.8	191	11.6	н/д
2.0 Duratorq TDCi	Евро-4	6МКПП	140 (103)	320	159	7.7	5.0	6.0	193	10.5	9.6
2.0 Duratorq TDCi	Евро-4 + DPF	6АКПП	140 (103)	320	189	9.7	5.7	7.2	190	11.9	н/д

\*-на 4-й передаче. <sup>9</sup>Результаты тестов компании Ford. <sup>99</sup>Показатели выбросов CO<sub>2</sub> (г/км) и потребления топлива (л/100 км) официально подтверждены тестами в соответствии с требованиями европейского стандарта 93/116/ЕС. Данные показатели не гарантируются и не тестируются на каждом экземпляре автомобиля и могут не совпадать с указанными в таблице. Измерения сделаны на автомобиле в комплектации Core со стандартными колесами и шинами. Нестандартная комплектация, установка внешних элементов, нестандартных шин и/или колесных дисков может привести к изменению указанных в таблице величин. **Городской цикл:** холодный запуск, переменная скорость движения, не превышающая 50 км/ч (среднее значение – 19 км/ч), условная дистанция – 4 км. **Загородный цикл:** непосредственно после измерений по городскому циклу, движение с переменной скоростью, не превышающей 120 км/ч, условная дистанция – 7 км. **Смешанный цикл:** расход топлива, вычисляемый как среднее значение между двумя предыдущими с учетом пройденных расстояний. **DPF** = Diesel Particulate Filter (сажевый фильтр). Все приведенные в таблице бензиновые модификации оборудованы каталитическим нейтрализатором.

## Масса и полезная нагрузка

	Снаряженная масса автомобиля (кг) <sup>9</sup>	Полная масса автомобиля (кг)	Полная разрешенная масса автопоезда (кг)	Максимально допустимая масса прицепа (с тормозами) (12%*) (кг)	Максимально допустимая масса прицепа (с тормозами) (8%*) (кг)	Максимально допустимая масса прицепа (без тормозов) (кг)
2.0 Duratec, 5МКПП	1697	2415	3500	1100	1200	750
2.0 EcoBoost SCTi, 6АКПП PowerShift	1727	2450	4050	1500	1700	750
2.3 Duratec, 6АКПП	1734	2465	3715	1250	1450	750
2.0 Duratorq TDCi, 6МКПП	1807	2505	4230	1750	1800	750
2.0 Duratorq TDCi, 6АКПП	1835	2505	4255	1750	1800	750

<sup>9</sup>Снаряженная масса автомобиля – собственная наименьшая масса, включая водителя весом 75 кг, вес всех жидкостей и с учетом 90% заправки топливного бака. Может отличаться от указанного значения в зависимости от особенностей производства, комплектации и т.д. Приведенные ограничения дают представление о максимально возможной массе буксира при полной массе автомобиля, при которой он может двинуться с места на подъеме 12 градусов. При наличии буксируемого прицепа динамические показатели всех моделей снижаются, а расход топлива возрастает. Допустимая нагрузка на буксировочный крюк не превышает 90 кг для всех моделей. Максимально допустимая масса включает в себя вес прицепного устройства. **Примечание.** Все автомобили оснащены 6-ступенчатой механической коробкой передач, если не указано иное. \*По отношению к уровню моря.

## Габаритные размеры

Общая длина (с/без фаркопа)	4920/4819
Общая ширина (с/без зеркал заднего вида)	2154/1884
Общая высота	1709-1811
Диаметр разворота – от бордюра до бордюра (м)	11.9
<b>Полезный объем багажного отделения (л)<sup>†</sup></b>	
7-местный вариант (загрузка по высоте сидений) (мин./макс.)	308/435
5-местный вариант (загрузка под крышу) (номин./макс.)	1130/1260
2-местный вариант (загрузка под крышу)	2325
<b>Объем топливного бака (л)</b>	
Бензиновый двигатель	70
Дизельный двигатель	70

<sup>†</sup>Измерения объема проводились по системе ISO 3832. Размеры могут отличаться в зависимости от комплектации и оборудования.



## Варианты отделки салона и окраски кузова

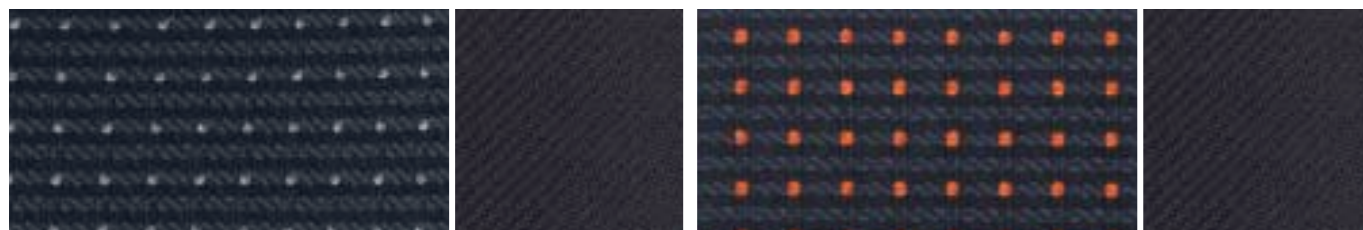
Комплектация	Trend	
	Ткань Daphne в цвете Generic Silver	Ткань Daphne в цвете Generic Orange
<b>Материал и цвет подушки сидений</b>		
<b>Базовые цвета окраски кузова</b>		
Blazer Blue	●	●
Frozen White	●	●
<b>Цвета окраски кузова "металлик"</b>		
Dark Micastone	●	●
Midnight Sky	●	●
Ink Blue	●	-
Morello	●	-
Hypnotic Silver	●	●
Lunar Sky	●	●
Panther Black	●	●
Moondust Silver	●	●
Parkside	●	●
Ice White	●	●

● = Стандарт, ○ = Опция, доступная за дополнительную плату.

\*Окраска кузова металлик и кожаная обивка сидений являются опцией и доступны за дополнительную плату.

Комплектация	Ghia		
	Ткань Velvet в цвете Ebony	Кожа Windsor в цвете Dark Ebony*	Кожа Windsor в цвете Biscuit*
<b>Материал и цвет подушки сидений</b>			
<b>Базовые цвета окраски кузова</b>			
Blazer Blue	●	○	○
Frozen White	●	○	-
<b>Цвета окраски кузова "металлик"</b>			
Dark Micastone	●	○	○
Midnight Sky	●	○	○
Ink Blue	●	○	○
Morello	●	○	○
Hypnotic Silver	●	○	○
Lunar Sky	●	○	○
Panther Black	●	○	○
Moondust Silver	●	○	○
Parkside	●	○	○
Ice White	●	○	-

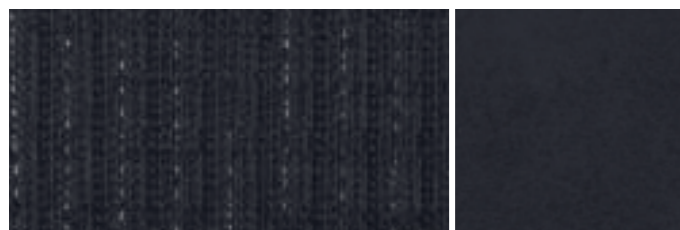


**Trend**

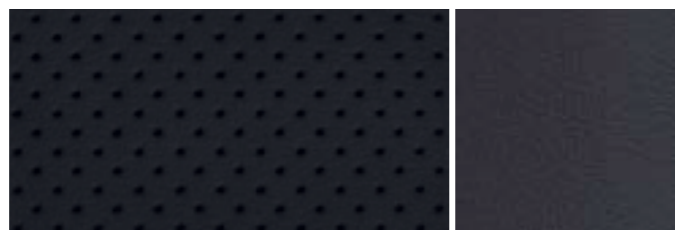
Подушка и спинка – ткань Darhne в цвете Silver, боковины - ткань Twill в цвете Ebony

**Trend**

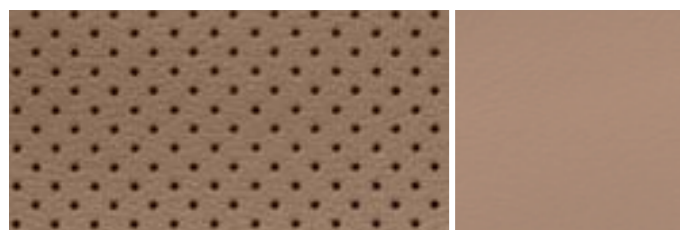
Подушка и спинка – ткань Darhne в цвете Orange, боковины – ткань Twill в цвете Ebony

**Ghia**

Подушка и спинка – ткань Velvet в цвете Ebony, боковины - ткань Mico Dinamica в цвете Ebony

**Ghia**

Подушка и спинка – перфорированная кожа Windsor в цвете Dark Ebony\*\*, боковины – кожа Windsor в цвете Dark Ebony

**Ghia**

Подушка и спинка – перфорированная кожа Windsor в цвете Biscuit\*\*, боковины – кожа Windsor в цвете Biscuit

**Ghia**

Подушка и спинка – перфорированная замша Alcantara в цвете Ebony\*\* (Не доступно к заказу в России)



Двухцветная кожаная отделка Ford Galaxy Individual в цвете Tan  
(Не доступно)



Двухцветная кожаная отделка Ford Galaxy Individual в цвете Beige  
(Не доступно)

**Примечание** Обратитесь за дополнительной информацией, содержащейся в отдельной брошюре Ford Galaxy Individual или к Вашему дилеру Ford.

\*\*Кожаная отделка и частичная кожаная отделка/Alcantara. Эти элементы отделки входят в опционную комплектацию, предлагаемую за дополнительную плату. Элементы отделки Ford Individual предлагаются только как часть комплекта элементов отделки салона Ford Individual и с вариантом отделки панели приборов Ebony.

# Цвета и отделка

Воплощение Вашей индивидуальности.



**Frozen White**  
Базовый цвет кузова



**Blazer Blue**  
Базовый цвет кузова



**Parkside**  
Цвет кузова "металлик"



**Midnight Sky**  
Цвет кузова "металлик"



**Moon dust Silver**  
Цвет кузова "металлик"



**Hypnotic Silver**  
Цвет кузова "металлик"



**Ink Blue**  
Цвет кузова "металлик"



**Morello**  
Цвет кузова "металлик"



**Dark Micastone**  
Цвет кузова "металлик"



**Lunar Sky**  
Цвет кузова "металлик"



**Panther Black**  
Цвет кузова "металлик"



**Ice White**  
Специальный цвет кузова\*

\*Frozen White (без эффекта "металлик") и цвета кузова с эффектом "металлик" - это опции, предлагаемые за дополнительную плату. На автомобиль Ford Galaxy предоставляется фирменная гарантия Ford от сквозной коррозии на 12 лет.

Примечание: Иллюстрации служат только для отображения цветов лакокрасочного покрытия кузова и могут не соответствовать действующей спецификации или быть недоступны на конкретных рынках. Фактические цвета могут отличаться от цветов и вариантов отделки, показанных в этой брошюре, из-за особенностей печати.



# Сделаем жизнь проще

Предлагаемый нами спектр финансовых и сервисных услуг служит единственной цели - сделать Вашу жизнь проще.

## FORD CREDIT\*

Во всех дилерских центрах Ford работают специалисты по продажам финансовых услуг. Они помогут Вам детально разобраться в процессе приобретения нового автомобиля, сэкономив при этом Ваше время и силы.

Квалифицированный и опытный персонал всегда готов помочь не только в выборе модели автомобиля и различных вариантов его комплектации, но и в подборе индивидуальной кредитной программы, которая наилучшим образом соответствует Вашим бюджетным возможностям и пожеланиям.

Программа Ford Credit\* действует на весь модельный ряд пассажирских и легковых коммерческих автомобилей Ford с разрешенной максимальной массой до 3,5 тонн.

Выбрав программу Ford Credit\*, Вы сотрудничаете с людьми, которые так же неравнодушны к автомобилям Ford, как и Вы.

Более подробную информацию о программе Ford Credit\* Вы можете получить, связавшись с официальным дилером Ford или посетив наш сайт [www.ford.ru](http://www.ford.ru)

\* Ford Credit (Форд Кредит)

## Ford Service

**FordСтрахование** - специальная программа страхования для тех, кто собирается приобрести новый автомобиль или уже является владельцем автомобиля Ford. Эта программа разработана с целью обеспечения владельцев автомобилей Ford качественной страховой услугой по выгодным ценам. Программа осуществляется при поддержке страховых партнеров.

**Ford - помощь на дорогах** - специальная программа технической помощи, которая активируется бесплатно при прохождении ТО у официальных дилеров Ford. Срок действия программы 1 год с момента регистрации либо до истечения рекомендованного межсервисного интервала в зависимости от того, что наступит раньше. Программа доступна для всех автомобилей Ford любого возраста. **Горячая линия «Ford – помощь на дорогах» 8-800-250-3673 (8-800-250-FORD)**. Даже если Вы не зарегистрированы в программе, Вы сможете воспользоваться услугами «Ford – помощь на дорогах» за дополнительную плату.

**FordСервисКонтракт** - специальная программа, которая позволяет сохранить практически все преимущества и выгоды гарантийного обслуживания, даже после того, как срок базовой гарантии на Ваш автомобиль закончится.

Подробности о вышеперечисленных услугах Вы можете получить у Вашего официального дилера Ford или на сайте [www.ford.ru](http://www.ford.ru).

## Контакты

### Горячая линия Ford для клиентов

В том случае, если Вам необходима консультация, пожалуйста, свяжитесь с нами по номеру горячей линии **8 800 200 22 66**.

Сконфигурируйте Ваш автомобиль Ford на сайте [www.ford.ru](http://www.ford.ru)

Вы можете выбрать тип и цвет кузова, обивку и опции, и сразу же увидеть как будет выглядеть Ваш новый автомобиль Ford. Также можно посмотреть на свой будущий автомобиль с разных ракурсов, а удобный список выбранных опций с указанием цен помогут Вам не выйти за рамки Вашего бюджета.







MY 2012.25 RUS ru

**Иллюстрации, описания и спецификации.** Эта брошюра являлась верной на момент сдачи в печать. Однако компания Ford проводит политику непрерывного совершенствования продукции. Сохраняется право изменять спецификации, цвета и цены моделей и элементов комплектации, проиллюстрированных и описанных в этой публикации, в любое время. Обращайтесь за новейшей информацией к обслуживающему вас дилеру Ford. **Опционное оборудование.** Любые функции/элементы комплектации, обозначенные в этой публикации как 'Опция' или 'Опционное оборудование/комплект', предлагаются за дополнительную стоимость к цене базовой комплектации, если особо не оговорено иное. Все сочетания цветов и моделей доступны при условии фактического наличия. **Примечание.** На некоторых иллюстрациях показаны опытные и/или созданные с помощью компьютерного моделирования образцы, поэтому дизайн/функции итоговой версии автомобиля могут отличаться в разных аспектах. Кроме этого, некоторые из показанных функций могут быть опционными. **Примечание.** В этой публикации описаны оригинальные аксессуары Ford и тщательно подобранный ассортимент продукции наших поставщиков, предлагаемой под их собственными торговыми марками. Гарантию на всю продукцию, предлагаемую под другими торговыми марками, дают поставщики, и на них не распространяется ответственность компании Ford. **Примечание.** Марка Bluetooth® и логотипы – собственность Bluetooth SIG, Inc. Любое использование этих марок компанией Ford Motor Company Limited осуществляется по лицензии. Другие торговые марки и торговые названия являются собственностью соответствующих владельцев.



Позаботьтесь о природе! Если вам больше не нужна эта брошюра, пожалуйста, сдайте ее в макулатуру.



Ford и BP – вместе снизим потребление топлива и токсичность выхлопов.

Издатель: Ford Motor Company Limited,  
Брентвуд, Эссекс, Англия.  
Зарегистрировано в Англии за № 235446.  
BJN 307856. FoE W30E.  
PN 178501/0811/2m/RUS ru  
Август 2011.  
© Ford Motor Company Limited.

[www.ford.ru](http://www.ford.ru)