

FORD RANGER





На основной иллюстрации показан вариант Ford Ranger Double Cab Wildtrak 4x4, лакокрасочное покрытие Wildtrak Orange с эффектом "металлик" (опция).

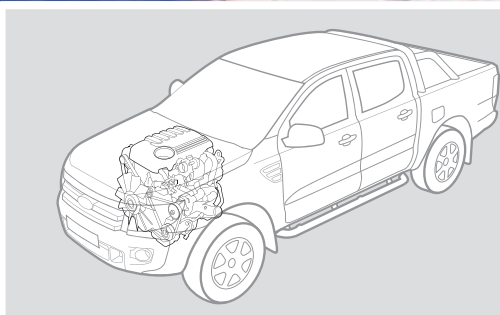
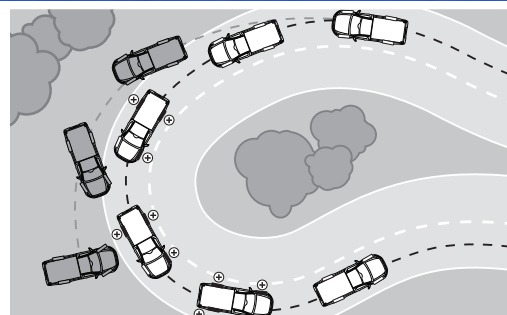
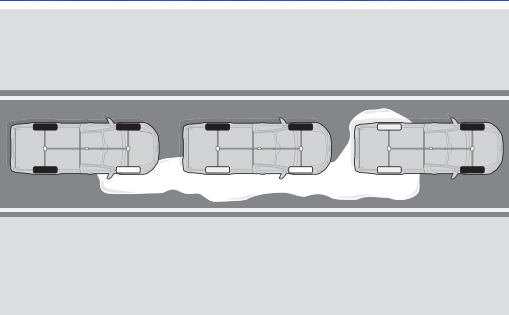
Вы – профессионал и гордитесь своим делом. Вы предъявляете к себе высокие требования. Столь же высокие требования Вы предъявляете и к своему автомобилю, который сопровождает Вас и на работе, и вне её. Именно поэтому мы предлагаем Вам Ford Ranger, который стал еще лучше чем прежде.

Мы знаем, чего Вы ждете от Вашего автомобиля.

И еще мы любим пикапы. Поэтому мы четко видели перед собой цель нашей работы. Мы не ограничивали себя никакими привычными рамками и создали новые стандарты. И вот результат: Ford Ranger, безупречный в каждой детали, готовый облегчить Вашу работу и порадовать Вас на отдыхе.

Правильный подбор инструментов превращает тяжелую работу в детскую забаву

Если у Вас мало времени, и дорога трудна, от автомобиля требуются высокая мощность, крутящий момент и тяговое усилие. Принципиально новая система полного привода – в автомобиле Ford Ranger.



“По работе мне приходится ездить в самые удаленные уголки региона, и я могу положиться на мой пикап!”

Принципиально новая система полного привода

Отличное сцепление с дорожным полотном, которое обеспечивается в Ford Ranger новой системой полного привода, оптимизировано за счет полнофункциональной системы ESP. В этой системе предусмотрена функция регулировки тягового усилия (TCS) с тремя вариантами настройки, выбираемыми водителем, которая гарантирует отличную внедорожную проходимость.

Электронная система курсовой устойчивости (ESP)

ESP поддерживает курсовую устойчивость и тяговое усилие на рыхлом и скользком грунте за счет притормаживания и уменьшения крутящего момента двигателя; автоматически контролирует движение по наклонной плоскости в любых условиях, благодаря чему исключен откат при трогании на подъем и не допускается боковой занос прицепа.

Принципиально новая линейка двигателей

Для новых моделей Ford Ranger предлагается принципиально новая линейка двигателей. Мощные модернизированные дизельные двигатели Duratorq TDCi объемом 2,2 и 3,2 л и бензиновый двигатель Duratec объемом 2,5 л обладают внушительной мощностью и крутящим моментом.

На основной иллюстрации показан вариант Ford Ranger с двойной кабиной Limited 4x4, лакокрасочное покрытие Performance Blue с эффектом “металлик” (опция).

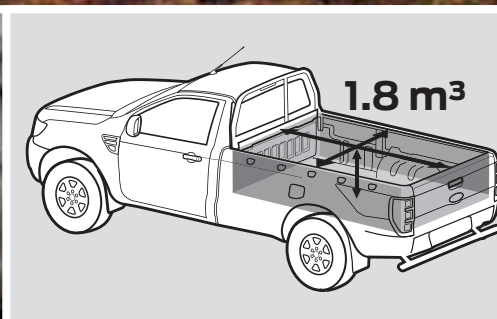
Нужная работа с надлежащим качеством

Ford Ranger обладает внушительной грузоподъемностью и грузоподъемностью. Это означает, что можно сократить количество поездок. Чем меньше поездок, тем меньше времени и денег Вы затрачиваете.



“Мне нужен пикап для перевозки громоздких крупногабаритных грузов.”

На основной иллюстрации показан вариант Ford Ranger Regular Cab XL 4x4, лакокрасочное покрытие Thunder с эффектом “металлик” (опция).



Внушительная грузоподъемность

Ford Ranger, для которого предлагается новая линейка мощных бензиновых и дизельных двигателей, обладает внушительной грузоподъемностью (1254 кг в варианте с одинарной кабиной).

Внушительная грузоподъемность

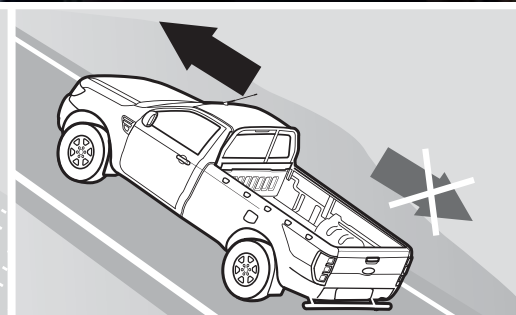
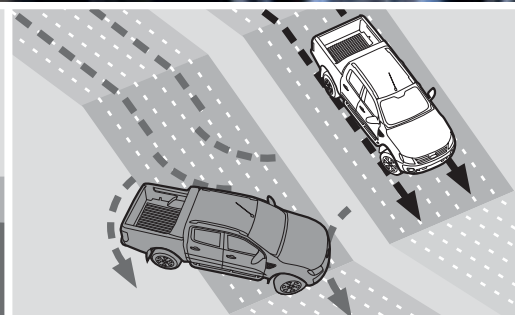
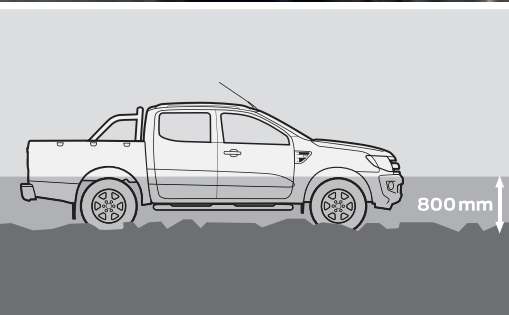
Ford Ranger – настоящая “рабочая лошадка” с вместительным грузовым пространством (1,8 куб.м. до верха грузового отсека в варианте с одинарной кабиной).

Крепления стандарта DIN

Внутренние и наружные крепления в автомобиле Ford Ranger отвечают требованиям стандарта DIN и выдерживают нагрузку до 4000 Н. В вариантах Limited и Wildtrak в грузовом отсеке также предусмотрена система крепления грузов с С-образными каналами.

Новые горизонты возможного

‘Все дороги открыты. Нет ничего невозможного.’ Именно этими словами можно охарактеризовать проходимость автомобиля Ford Ranger.



“На своем пикапе я могу добраться туда, куда не рискнул бы пойти пешком.”

Преодоление водных преград

Ford Ranger может преодолевать водные преграды глубиной до 800 мм.

Система контроля движения на спуске

Система контроля движения на спуске, действующая на передачах движения вперед и на передаче заднего хода, регулирует скорость движения на спуске на бездорожье. Водителю даже не требуется выжимать педаль тормоза или акселератора.

Система помощи при трогании в гору

Система помощи при трогании в гору предотвращает откат автомобиля при переносе стопы с педали тормоза на педаль акселератора. Эта система действует на передачах движения вперед и на передаче заднего хода, и особенно эффективна при буксировке прицепа или перевозке тяжелых грузов.

На основной иллюстрации показан вариант Ford Ranger с полупроходной кабиной XLT 4x4, лакокрасочное покрытие Moondust Silver (опция).

Мы гордимся своей работой так же, как и Вы гордитесь своей

При разработке каждого элемента Ford Ranger было уделено внимание надежности и прочности; общая цель состояла в том, чтобы обеспечить долговечность и качество.



“Я хочу быть лучшим во всем, поэтому я выбираю пикап Ford Ranger.”

На основной иллюстрации показан вариант Ford Ranger с двойной кабиной Limited 4x4, лакокрасочное покрытие Copper Red с эффектом “металлик” (опция).



6-ступенчатая автоматическая коробка передач

Предлагаемая для Ford Ranger 6-ступенчатая КПП с возможностью последовательного механического переключения – результат высокого качества работы инженеров.



84 тысячи закрываний двери

Благодаря широкомасштабным испытаниям всех элементов автомобиля Ford Ranger – от трансмиссии до замков дверей – обеспечена высокая эксплуатационная надежность и долговечность. Внимание уделено каждой детали.



Надежность даже в экстремальных условиях

Ford Ranger достойно выдержал испытания в самых экстремальных условиях: от запуска двигателя при температуре минус 40 до поездок в разреженной атмосфере на высоте 4 500 м над уровнем моря и буксировки тяжелых прицепов при плюс 50 градусах по Цельсию.

Профессиональные грузоперевозки

По уровню комфорта Ford Ranger не уступает легковым автомобилям, и столь же комфортные условия предусмотрены для транспортировки ценных грузов.

Бескомпромиссная безопасность

По данным Европейского комитета по проведению независимых краш-тестов (Euro NCAP) Ford Ranger получил максимальный рейтинг безопасности.



Интеллектуальная система защиты (IPS)¹⁾

Под безопасным стальным каркасом кузова Ford Ranger размещена комплексная система подушек безопасности, трехточечные ремни безопасности с преднатяжителями, телескопическая рулевая колонка и убирающиеся педали. Все эти устройства безопасности срабатывают за долю секунды.

В систему IPS¹⁾ автомобиля Ford Ranger входят следующие элементы:

1. Подушки безопасности водителя и переднего пассажира¹⁾
2. Боковые подушки безопасности водителя и переднего пассажира^{*1)}
3. Боковые подушки безопасности занавесочного типа для сидений первого и второго ряда^{*1)}
4. Подушка безопасности, защищающая колени водителя¹⁾
5. Преднатяжители¹⁾, ограничивающие нагрузку механизмы втягивания и регулируемые по высоте опоры ремней безопасности передних сидений
6. Телескопическая конструкция рулевой колонки и педалей служит для оптимизированной защиты ног и стоп водителя
7. Оптимизированная с помощью компьютерного дизайна конструкция кузова со сверхжесткой защитной оболочкой салона¹⁾ и расчетно-деформируемыми зонами
8. Функция напоминания о непристегнутых ремнях безопасности водителя и переднего пассажира¹⁾
9. Специальная конструкция основания сидений, которая исключает "подныривание" под ремень безопасности
10. ESP¹⁾ включает в себя системы: ABS¹⁾ с EBD¹⁾, EBA¹⁾ и LAC^{**1)}

***Примечание:** Не допускается устанавливать детское кресло спиной вперед, если подушка безопасности переднего пассажира активирована. Максимальная безопасность обеспечивается, когда детское кресло установлено на одно из мест второго ряда.

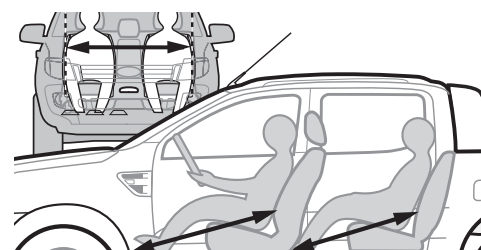
^{*}Недоступно в комбинации с многоместными сиденьями

^{**}IPS – стандартное оборудование.

¹⁾Функции безопасности.

“По уровню комфорта и безопасности Ranger не уступает легковым автомобилям.”

На основной иллюстрации показан вариант Ford Ranger с двойной кабиной Limited 4x4, лакокрасочное покрытие Moondust Silver с эффектом "металлик" (опция).



Просторное внутреннее пространство

Ford Ranger – не только рабочий, но и семейный автомобиль. В нем с комфортом могут разместиться водитель и четверо взрослых пассажиров.

Верхние боковые подушки безопасности занавесочного типа

Эти подушки раскрываются на уровне головы и защищают водителя и пассажиров от травм со стороны боковых окон (недоступно в комбинации с многоместными сиденьями).

Подушка безопасности, защищающая колени водителя

Эта подушка защищает от травм при ударе о рулевую колонку.

Телескопическая рулевая колонка и убирающиеся педали

При лобовом столкновении эта конструкция уменьшает тяжесть возможных травм, причиняемых водителю.

Антиблокировочная система тормозов (ABS)¹⁾

Эта система препятствует блокировке колес при резком торможении, помогая сохранить контроль над автомобилем в экстренной ситуации.

Отличная проходимость и управляемость

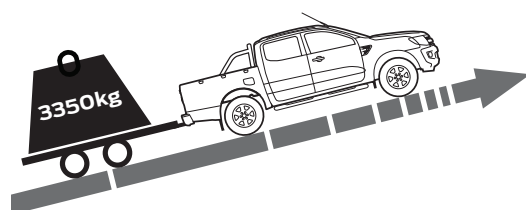
Занос прицепа может создавать опасные ситуации. Поэтому в стандартной комплектации Ford Ranger предусмотрена система курсовой устойчивости (ESP) с инновационной технологией контроля прицепа.

13



“У моего Ranger потрясающая мощность и отличная управляемость, и я не испытываю проблем при езде с прицепом.”

На основной иллюстрации показан вариант Ford Ranger с двойной кабиной Wildtrak 4x4, лакокрасочное покрытие Wildtrak Orange с эффектом “металлик” (опция).



Отличная буксировочная мощность

Ford Ranger обладает внушительной тяговой мощностью; максимальная масса буксируемого прицепа в вариантах 4x4, при наличии системы тормозов на прицепе, составляет 3 350 кг (уточните максимальную массу прицепа для вашего автомобиля у дилера Ford).

Электронное переключение режимов привода во время движения

Для переключения между режимами привода на два колеса и на четыре колеса во время движения достаточно нажать на кнопку.

Видеокамера заднего вида

При выборе передачи заднего хода автоматически включается видеокамера, встроенная в зеркало заднего вида. Контрольные линии поверх видеоизображения показывают направление движения автомобиля с учетом угла поворота руля.

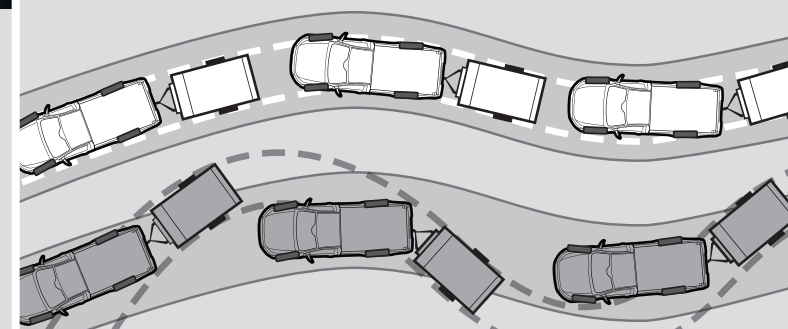
Электронная система курсовой устойчивости (ESP)¹⁾

Система ESP с функциями регулировки тягового усилия на всех колесах отлично действует и на дорогах, и в условиях бездорожья. Для поддержки курсовой устойчивости и управляемости в ней также предусмотрены:

- **Система регулировки тягового усилия (TCS)¹⁾**
Эта система с тремя режимами управления помогает сохранить контроль над автомобилем в сложных условиях.
- **Система поддержки трогания на склоне²⁾**
Эта система, за счет задействования тормозов до момента начала движения, исключает возможность отката автомобиля при начале движения на наклонной плоскости.
- **Система контролируемого спуска²⁾**
Эта система регулирует скорость движения на спуске в условиях бездорожья.
- **Система адаптивного контроля нагрузки (LAC)¹⁾**
Эта система корректирует работу системы ESP с учетом массы перевозимого груза.
- **Система помощи при экстренном торможении (EBA)¹⁾**
Эта система подготавливает тормоза к работе с полной нагрузкой, увеличивая давление в тормозном контуре при экстренном торможении.
- **Аварийная световая сигнализация²⁾**
При экстренном торможении автоматически загорается аварийная сигнализация.
- **Система защиты от опрокидывания¹⁾**
Эта система выявляет опасные ситуации и активирует систему ESP для восстановления устойчивости автомобиля.
- **Система контроля прицепа¹⁾**
При обнаружении заноса прицепа эта система понижает крутящий момент двигателя и задействует тормозные механизмы колес, чтобы восстановить управляемость (см. ниже).

¹⁾Функции безопасности.

²⁾Функции помощи водителю.



Коммуникация: ключ к построению успешных отношений

14

Если Вы хотите преуспеть в бизнесе, Вам необходимо всегда оставаться на связи. Поэтому мы оснастили автомобиль Ford Ranger новейшим коммуникационным оборудованием и спутниковой навигацией.

15



Система голосового управления

С помощью голосовых команд можно управлять мобильным телефоном, совместимым с Bluetooth® аудиоблоком, навигационной системой на базе SD и кондиционером. (Входит в стандартную комплектацию вариантов XLT, Limited и Wildtrak)



“Мне необходимо оставаться на связи круглосуточно и точно следовать выбранному направлению.”

На основной иллюстрации показан вариант Ford Ranger с двойной кабиной Wildtrak, лакокрасочное покрытие Wildtrak Orange с эффектом “металлик” (опция).

Примечание Марка Bluetooth® и логотипы – собственность Bluetooth SIG, Inc. Любое использование этих марок компаниями Ford Motor Company Limited и ее партнерскими компаниями осуществляется по лицензии. Другие торговые марки и торговые названия являются собственностью соответствующих владельцев.

Беспроводные технологии Bluetooth®

Через бортовую аудиосистему можно прослушивать музыку из мобильного телефона, совместимого с Bluetooth®, и управлять мобильными устройствами. Кроме этого, Вы можете просматривать список контактов и последних вызовов.

Порт USB

Встроенный USB-порт дает Вам возможность слушать музыку, записанную на съемном носителе или цифровом проигрывателе, совместимом с USB, через бортовую аудиосистему (входит в стандартную комплектацию вариантов XLT, Limited и Wildtrak).

Радиоприемник, навигационная система на базе CD/SD с многофункциональным дисплеем 5"

Центр сообщений с графическими картами, звуковые и визуальные навигационные подсказки, функции динамической поддержки навигации RDS-TMC (TMC постоянно передает дорожную информацию в навигационный блок), полная картографическая информация по странам Западной Европы на SD-карте, включая полный перечень важных объектов, CD-проигрыватель и цветной многофункциональный дисплей 5". (Стандартная комплектация в варианте Wildtrak)





XL

Ford Ranger XL – высокотехнологичный и надежный автомобиль, способный справиться с самыми сложными дорожными условиями.



*Примечание: Не допускается устанавливать детское сиденье на переднее пассажирское сиденье, если автомобиль Ford оснащен действующей подушкой безопасности переднего пассажира. Максимальная безопасность обеспечивается, когда детское сиденье установлено на одно из посадочных мест второго ряда.

Показан вариант Ford Ranger с двойной кабиной XL 4x4, лакокрасочное покрытие Sea Grey с эффектом "металлик" (опция).

Стандартная комплектация в варианте XL

- Стальные колесные диски 16"
- Серебристая передняя решетка радиатора
- Механический замок задней двери багажника
- Внутренние крепления стандарта DIN
- 6-ступенчатая механическая коробка передач (только с двигателем 2.2 TDCi)
- Электронная система курсовой устойчивости (ESP) с функциями поддержки тягового усилия и помощи при экстренном торможении (EBA)
- Электронное переключение режимов привода во время движения
- Электронный выбор высокого и низкого диапазона передаточных чисел
- Зеркала дверей с электроприводом и обогревом
- Электропривод стеклоподъемников передних окон, функция опускания окна двери водителя одним нажатием
- Регулировка сидений в 4-х направлениях
- Охлаждаемый бокс на центральной консоли
- Подогрев передних сидений
- Многофункциональный дисплей
- Подушки безопасности водителя и переднего пассажира*, боковые подушки безопасности, верхние боковые подушки безопасности занавесочного типа и подушка, защищающая колени водителя

Основные опции

- Буксировочный крюк с 13-штыревым евро-разъемом и дополнительным питанием 12 В
- Кондиционер

Система заправки Ford Easy Fuel

Эта система исключает риск заправки автомобиля неподходящим топливом. (Не доступно в РФ)

6-ступенчатая механическая коробка передач

Топливная экономичность и улучшенная динамика при трогании полностью загруженного автомобиля. (Стандартная комплектация)

Электронная система курсовой устойчивости (ESP)

Включает системы регулировки тягового усилия и помощи при экстренном торможении (EBA). (Стандартная комплектация)

Семь подушек безопасности

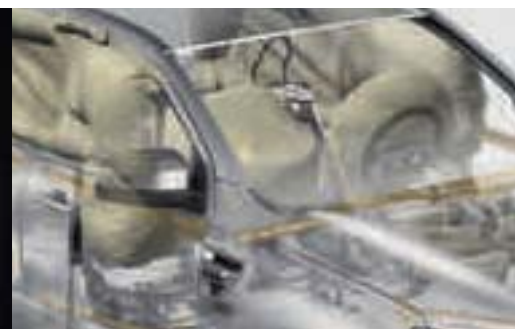
(Стандартная комплектация)

Запираемая задняя дверь багажника

(Стандартная комплектация)

Автоматическое запирание замков после начала движения

(Опция)





XLT

В варианте Ford Ranger XLT, помимо базовой комплектации варианта XL, предусмотрены дополнительные функции, обеспечивающие комфорт и удобство.



Показан вариант Ford Ranger с двойной кабиной XLT 4x4, лакокрасочное покрытие Colorado Red без эффекта "металлик".

В дополнение к XL

- Легкосплавные колесные диски 16"
- Хромированная передняя решетка
- Автоматические фары и автоматические стеклоочистители с датчиком дождя
- Передние противотуманные фары
- Хромированная отделка корпусов наружных зеркал и ручек дверей
- Боковые подножки из полированной нержавеющей стали
- Облицовка грузового отсека с боковыми стенками и гнездом питания 12 В
- Обогреваемое лобовое стекло
- Зеркало заднего вида с автоматическим затемнением
- Потолочная консоль
- Кондиционер
- Матричный многофункциональный дисплей большого размера
- Круиз-контроль
- Телефонное оборудование Bluetooth® hands-free, система голосового управления и USB-интерфейс
- USB и функции потокового воспроизведения звука Bluetooth®
- Рулевое колесо с кожаной отделкой и органами дистанционного управления аудиосистемой
- Регулируемый поясничный подпор и 4 направления регулировки сиденья водителя
- Напольные передние коврики
- Сигнализация

Основные опции

- Буксировочный крюк с 13-штыревым евро-разъемом и дополнительным питанием 12 В

Круиз-контроль

(Стандартная комплектация)

Автоматические фары

(Стандартная комплектация)

Хромированные зеркала дверей с электроприводом и обогревом

(Стандартная комплектация)

Обогреваемое лобовое стекло

(Стандартная комплектация)

Автоматические стеклоочистители с датчиком дождя

(Стандартная комплектация)

Многофункциональный дисплей

(Стандартная комплектация)





Limited

По уровню комплектации Ford Ranger Limited не уступает многим престижным легковым автомобилям.



Показан вариант Ford Ranger с двойной кабиной Limited 4x4, лакокрасочное покрытие Ocean с эффектом "металлик" (опция).

В дополнение к XLT

- Легкосплавные колесные диски 17"
- Хромированные боковые решетки, встроенные в зеркало указатели поворота
- Боковые подножки из полированной стали
- Хромированный стальной задний бампер с подножкой
- Система крепления грузов с С-образными каналами
- Затемненные стекла
- Складывающиеся зеркала дверей с лампами подсветки
- Цветной многофункциональный дисплей большого размера
- Двухзонный климат-контроль
- Обогрев, 8 направлений регулировки с электроприводом и поясничным подпором сиденья водителя
- Кожаная отделка сидений
- Датчики помощи при парковке

Основные опции

- Буксировочный крюк с 13-штыревым евро-разъемом и дополнительным питанием 12 В
- Аудиопакет с камерой заднего вида и крупным дисплеем

Двухзонный климат-контроль (DEATS)

(Стандартная комплектация)

Датчики дистанции парковки

(Стандартная комплектация)

8 направлений регулировки с электроприводом и поясничным подпором сиденья водителя

(Стандартная комплектация)

Система крепления грузов с С-образными каналами

(Стандартная комплектация)

Бампер с подножкой

(Стандартная комплектация)

Цветной многофункциональный дисплей большого размера

(Стандартная комплектация)





Система спутниковой навигации с цветным дисплеем

(Стандартная комплектация)

Видеокамера заднего вида

(Стандартная комплектация)

Полированные легкосплавные колесные диски 18"

(Стандартная комплектация)

Wildtrak

Ford Ranger Wildtrak – настоящий эталон стиля и новейших автомобильных технологий.



Показан вариант Ford Ranger с двойной кабиной Wildtrak 4x4, лакокрасочное покрытие Wildtrak Orange с эффектом "металлик" (опция).

В дополнение к Limited

- Полированные легкосплавные колесные диски 18"
- Отделка Titanium передней решетки радиатора
- Наружные зеркала с электроприводом складывания, черными корпусами и встроенными светодиодными указателями поворота
- Окрашенный в цвет кузова передний бампер со спортивной черной отделкой
- Окрашенный стальной задний бампер с подножкой
- Боковые подножки из полированной нержавеющей стали
- Черные ручки дверей салона и двери багажного отделения
- Алюминиевые продольные дуги крыши
- Аэродинамическая спортивная штанга
- Система спутниковой навигации с цветным дисплеем
- Камера заднего вида
- Регулируемая фоновая подсветка салона 'Ice Blue'
- Рулевое колесо с кожаной отделкой и вышитым логотипом 'Wildtrak'
- Напольные коврики с логотипом 'Wildtrak'
- Кожаная отделка сидений 'Wildtrak'

Основные опции

- Вариант комплектации с запираемого выдвигаемого тента
- Буксировочный крюк с 13-штыревым евро-разъемом

*Поставщик – Edstrom. Обратите внимание: гарантии на все изделия, предлагаемые под фирменными марками поставщиков, предоставляют поставщики, и они подчиняются условиям гарантийного обслуживания поставщиков. Таким образом, на эти аксессуары не распространяются фирменные гарантии компании Ford.

Регулируемая фоновая подсветка салона 'Ice Blue'

(Стандартная комплектация).

Логотип 'Wildtrak'

(Стандартная комплектация)

Сдвижная жесткая шторка грузового отсека

(Опция)



Линейка вариантов

Благодаря широкому выбору вариантов кузова и двигателя, линейка Ford Ranger практически универсальна.

25

XL

В варианте XL предусмотрены

- Механическая коробка передач
- Электронная система курсовой устойчивости (ESP)
- Электропривод стеклоподъемников передних окон, функция опускания окна двери водителя одним нажатием
- Аудио-вход AUX
- Зеркала дверей с электроприводом и обогревом

Варианты кузова

- Полуторная кабина 4x4
- Двойная кабина 4x4

Двигатели

- Дизель
- 2.2 Duratorq TDCi 110 кВт (150 л.с.) 6-ступенчатая механическая коробка передач

XLT

В дополнение к XL

- Легкосплавные колесные диски 16"
- Обогреваемое лобовое стекло
- Хромированные зеркала дверей с электроприводом и обогревом
- Телефонное оборудование Bluetooth® hands-free, система голосового управления и USB-интерфейс
- Переключатели управления аудиосистемой на рулевом колесе
- Круиз-контроль

Варианты кузова

- Полуторная кабина 4x4
- Двойная кабина 4x4

Двигатели

- Дизель
- 2.2 Duratorq TDCi 110 кВт (150 л.с.), 6-ступенчатая механическая коробка передач и опциональная 6-ступенчатая автоматическая коробка передач
- Бензин
- 2.5 Duratec 125 кВт (166 л.с.), 5-ступенчатая механическая коробка передач

Limited

В дополнение к XLT

- Легкосплавные колесные диски 17"
- 8 направлений электрорегулировки и поясничного подпора сиденья водителя
- Двухзонный климат-контроль
- Складывающиеся зеркала дверей с электроприводом и лампами подсветки
- Цветной многофункциональный дисплей большого размера
- Датчики помощи при парковке

Варианты кузова

- Полуторная кабина 4x4
- Двойная кабина 4x4

Двигатели

- Дизель
- 2.2 Duratorq TDCi 110 кВт (150 л.с.), 6-ступенчатая механическая коробка передач и опциональная 6-ступенчатая автоматическая коробка передач
- 3.2 Duratorq TDCi 147 кВт (200 л.с.), 6-ступенчатая механическая коробка передач

Wildtrak

В дополнение к Limited

- Полированные легкосплавные колесные диски 18"
- Система спутниковой навигации с цветным дисплеем
- Камера заднего вида
- Регулируемая фоновая подсветка салона 'Ice Blue'

Варианты кузова

- Полуторная кабина 4x4
- Двойная кабина 4x4

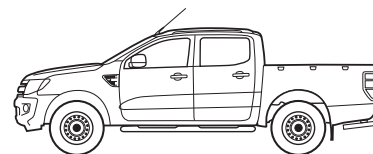
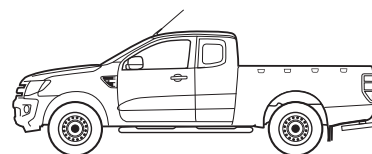
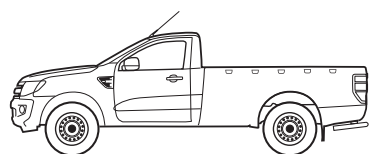
Двигатели

- Дизель
- 3.2 Duratorq TDCi 147 кВт (200 л.с.), 6-ступенчатая механическая коробка передач и опциональная 6-ступенчатая автоматическая коробка передач



Показаны варианты модели (слева) Ford Ranger с одинарной кабиной XL 4x4, цвет лакокрасочного покрытия Moon dust Silver (опция); Ford Ranger с полуторной кабиной 4x4 XLT, цвет лакокрасочного покрытия Thunder (опция) и (справа) Ford Ranger с двойной кабиной Limited 4x4, цвет лакокрасочного покрытия Panther Black (опция).

4x4



Дизельные двигатели Duratorq

В дизельном двигателе Duratorq TDCi 2,2 л применены турбокомпрессоры с регулируемым сопловым аппаратом, обеспечивающие повышенную мощность (110 кВт) и крутящий момент (375 Нм). Комбинированный расход топлива составляет 8,6 л/100 км. Новый 5-цилиндровый дизельный двигатель Duratorq TDCi объемом 3,2 л и мощностью 147 кВт с максимальным крутящим моментом 470 Нм;

Бензиновый двигатель Duratec

Новый бензиновый двигатель Duratec 2,5 л. мощностью 125 кВт с выходным крутящим моментом 226 Нм и технологией регулируемого газораспределения для улучшения динамических характеристик, снижения расхода топлива и объема вредных выбросов.

Еще больше универсальности

Среди широкого спектра аксессуаров, доступных у дилеров Ford, найдется все, что может Вам понадобиться в дороге.



Навигаторы

Простая в использовании навигационная система позволит Вам забыть о бумажных картах. (Аксессуар)



Λ

Parrot® комплекты громкой связи*

Эти Bluetooth® комплекты громкой связи могут присоединяться к штатной аудиосистеме. На картинке изображен комплект Parrot® MKi9200 с 2.4" цветным TFT дисплеем, встроенной системой распознавания голоса и автоматической синхронизацией телефонной книги. (Аксессуар)

Предпусковой подогреватель

Прогревает двигатель перед запуском и согреет воздух в салоне Вашего автомобиля. (Аксессуар)



Алюминиевая крышка грузового отсека

Прочная крышка грузового отсека весьма функциональна, а также имеет аккуратный и элегантный вид. (Опция и аксессуар)



Кунг с боковой форточкой. (Опция и аксессуар)



Кунг без боковой форточки. (Аксессуар)

Кунг

Эти кунги в цвете Moon dust Silver не только прекрасно выглядят, но и обеспечивают длительную защиту грузового отсека. Доступны модели с боковой форточкой или без нее. Доступны только для вариантов Double Cab и RAP Cab.

Дефлектор ClimAir

Дефлекторы окон отводят встречные потоки воздуха и шумы, что позволяет не закрывать передние окна даже в дождливую погоду. (Аксессуар)

18" 6x2-спицевые литые диски черного цвета

(Аксессуар, не доступен для заказа в России на момент печати брошюры.)

Гайки-секретки

Надежно защищают диски Вашего автомобиля. (Опция и аксессуар)

Фаркоп

Обеспечивает самые высокие стандарты безопасности при движении (Опция)

Покрытие для грузового отсека

Это износостойкое покрытие защитит грузовой отсек Вашего автомобиля от повреждений. (Опция и аксессуар)



Дополнительная информация

Ознакомиться с полным ассортиментом аксессуаров Вы можете у дилеров Ford.

*См. информацию о гарантии на данную продукцию на обороте брошюры.

Крышка грузового отсека

Прочный и практичный жесткий верх, оригинального серебристого цвета. Предлагается только для вариантов Double Cab. (Опция и аксессуар)

Продуманная навесная конструкция обеспечивает легкий доступ в грузовой отсек.

Фиксируется в приподнятом положении для перевозки громоздкого багажа. Также доступно для вариантов Double Cab со спортивной штангой.

Тент для грузового отсека*

Этот тент надежно защитит Ваш багаж от непогоды. Легко открывается и закрывается, не позволяя воде скапливаться на поверхности. (Опция и аксессуар)

Алюминиевая крышка грузового отсека*

Сделана из прочного алюминия, с механизмом двойного запираения, что позволит надежно защитить Ваш груз. (Опция и аксессуар)

Цифровой тахограф

Устанавливает новые стандарты производительности, дизайна и технологических решений. Плавно интегрирован в салон автомобиля. (Опция)



Предлагаемые нами финансовые услуги, сервис и поддержка служат одной единственной цели – сделать Вашу жизнь проще.

FORD CREDIT

Во всех дилерских центрах Ford работают специалисты по продажам финансовых услуг. Они помогут Вам детально разобраться в процессе приобретения нового автомобиля, сэкономяв при этом Ваше время и силы.

Квалифицированный и опытный персонал всегда готов помочь не только в выборе модели автомобиля и различных вариантов его комплектации, но и в подборе индивидуальной кредитной программы, которая наилучшим образом соответствует Вашим бюджетным возможностям и пожеланиям.

Программа Ford Credit действует на все модели легких коммерческих автомобилей Ford с разрешенной максимальной массой до 3,5 тонн.

Более подробную информацию о программе Ford Credit Вы можете получить, связавшись с официальным дилером Ford или посетив сайт www.ford.ru.

FORD SERVICE

FordСтрахование - специальная программа страхования для тех, кто собирается приобрести новый автомобиль или уже является владельцем автомобиля Ford. Эта программа разработана с целью обеспечения владельцев автомобилей Ford качественной страховой услугой по выгодным ценам. Программа осуществляется при поддержке страховых партнеров.

Ford - помощь на дорогах - специальная программа технической помощи, которая активируется бесплатно при прохождении ТО у официальных дилеров Ford. Срок действия программы - 1 год с момента регистрации, либо до истечения рекомендованного межсервисного интервала, в зависимости от того, что наступит раньше. Программа предлагается для всех автомобилей Ford, любого возраста. Даже если Вы не зарегистрированы в программе, Вы сможете воспользоваться услугами "Ford - помощь на дорогах" за дополнительную плату. Горячая линия "Ford - помощь на дорогах" 8 800 250 3673 (8 800 250 FORD).

FordСервисКонтракт - специальная программа, которая позволяет сохранить практически все преимущества и выгоды гарантийного обслуживания даже после того, как срок базовой гарантии на Ваш автомобиль закончился. Вы будете защищены от непредвиденных расходов при эксплуатации Вашего автомобиля, возникших по вине производителя, на срок до 5 лет или 200000 км пробега.

Горячая линия Ford для клиентов

В том случае, если вам необходима консультация, пожалуйста, свяжитесь с нами по номеру горячей линии 8 800 200 22 66.

Технологии Ford ECOnetic сокращают Ваши эксплуатационные затраты за счет снижения расхода топлива и выбросов CO₂ без ухудшения эксплуатационных характеристик автомобиля.

Будущее - уже сегодня

Модернизированные, более эффективные двигатели в комбинации с другими инновациями, которые описаны ниже, помогают повысить эксплуатационные характеристики, сократить расход топлива и обеспечивают экономичное владение автомобилем. Многие из этих технологий реализованы в модели Ford Transit ECOnetic, в которой существенно, до 173 г/км, снижены выбросы CO₂ без ущерба для эксплуатационных характеристик. В последнее время технологии Ford ECOnetic также реализованы в электромобилях и различных версиях гибридных автомобилей, и включены в корпоративные программы экологической безопасности в Европе.

Забота о завтрашнем дне

Сотрудники компании Ford постоянно прилагают усилия к тому, чтобы снизить негативное влияние автомобиля на окружающую среду. Солнечные батареи, размещенные на крыше нашего завода по производству двигателей в Бридженде, Великобритания, вырабатывают энергию в объеме, достаточном для освещения примерно 10 000 квадратных метров. Почти 300 комплектующих на автомобилях Ford европейской сборки изготовлены из неметаллических материалов, пригодных для вторичной переработки. Это позволяет снижать количество отходов на 17 000 тонн в год.



Интеллектуальная регенеративная подзарядка

Эта технология поддерживает максимально эффективный режим подзарядки аккумулятора, также обеспечивая экономию топлива.

Система автоматического выключения и запуска двигателя Ford Auto-Start-Stop

Эта система выключает двигатель, когда автомобиль неподвижен, и выполняет плавный перезапуск, когда Вы готовы снова тронуться; благодаря этому можно на 10% снизить расход топлива и выбросы CO₂. (в РФ не поставляется)

Новые двигатели Duratorq TDCi

Эти экономичные двигатели, отвечающие жестким стандартам качества и уровня выхлопа, обладают внушительными показателями мощности и крутящего момента, и предлагаются для целого ряда моделей с удобными интервалами обслуживания: 15 000 км/1 год.

Индикатор переключения передач

Индикатор на щитке приборов подсказывает оптимальные моменты переключения передач, помогая экономить топливо.



Технические характеристики



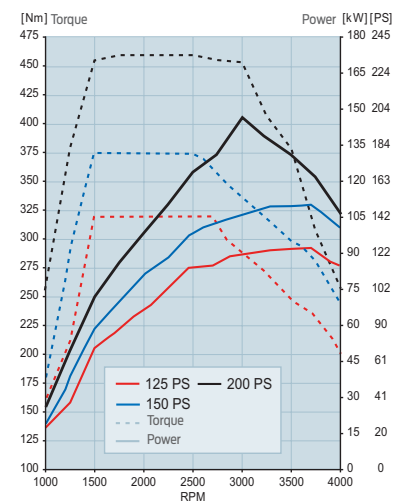
Маневренность (в незагруженном состоянии)

		Полупортная кабина 4x4	Двойная кабина 4x4
A	Клиренс, мм	229	229
B	Угол въезда, передний	28	28
C	Угол въезда, задний	28	28
	Угол удержания стояночным тормозом (4x4)	25	25
D	Угол опрокидывания	35	35
E	Глубина брода – мм	800	800
	Диаметр разворота, метров (от бордюра к бордюру)	12.4	12.4

Размеры

	Полупортная кабина XL	Полупортная кабина XLT	Полупортная кабина Limited	Полупортная кабина Wildtrak	Двойная кабина XL	Двойная кабина XLT	Двойная кабина Limited	Двойная кабина Wildtrak
Экстерьер, мм								
Общая длина	5359	5359	5359	5359	5359	5359	5359	5359
Общая ширина	1850	1850	1850	1850	1850	1850	1850	1850
Высота (без нагрузки)	1804	1706	1815	1716	1815	1815	1815	1815
Передняя колея	1560	1560	1560	1560	1560	1560	1560	1560
Задняя колея	1560	1560	1560	1560	1560	1560	1560	1560
Колесная база	3220	3220	3220	3220	3220	3220	3220	3220
Длина багажного отделения	1847	1847	1847	1847	1549	1549	1549	1549
Ширина багажного отделения	1560	1560	1560	1560	1560	1560	1560	1560
Глубина багажного отделения	511	511	511	511	511	511	511	511
Ширина между колесными арками	1139	1139	1139	1139	1139	1139	1139	1139
Высота погрузки (незагружен)	835	835	835	835	835	835	835	835
Интерьер, мм								
Передние сиденья								
Пространство над головой	1024	1024	1024	1024	1022	1022	1022	1022
Пространство на уровне ног	1058	1058	1058	1058	1058	1058	1058	1058
Задние сиденья								
Пространство над головой	938	938	938	938	975	975	975	975
Пространство на уровне ног	796	796	796	796	902	902	902	902

Все размеры представлены производителем и соответствуют минимуму спецификации, без учета допоборудования.



Дизель (AWD)

Выбор между двигателями 2.2 или 3.2 Duratorq TDCi доступен с указанной ниже мощностью и крутящим моментом:

- 150 л.с./375 Нм (только с двигателем 2.2 л.)
- 200 л.с./470 Нм (только с двигателем 3.2 л.)

Трансмиссия

- 6-ступенчатая АКПП
- 6-ступенчатая МКПП

Двигатели и трансмиссии

Двигатель	Мощность	Крутящий момент ⁹	Полупортная кабина XL 4x4	Полупортная кабина XLT 4x4	Полупортная кабина Limited 4x4	Полупортная кабина Wildtrak 4x4	Двойная кабина XL 4x4	Двойная кабина XLT 4x4	Двойная кабина Limited 4x4	Двойная кабина Wildtrak 4x4
2.2 Duratorq TDCi 2198 куб.см.	110 кВт (150 л.с.) при 3700 мин ⁻¹	375 Нм при 1500 мин ⁻¹	6 МКПП	6 МКПП, 6 АКПП	6 МКПП, 6 АКПП		6 МКПП	6 МКПП, 6 АКПП	6 МКПП, 6 АКПП	
3.2 Duratorq TDCi 3127 куб.см.	147 кВт (200 л.с.) при 3000 мин ⁻¹	470 Нм при 2750 мин ⁻¹			6 МКПП	6 МКПП, 6 АКПП			6 МКПП	6 МКПП, 6 АКПП
2.5 Duratec бензин 2488 куб.см	122 кВт (166 л.с.)	226 Нм	5 МКПП	5 МКПП				5 МКПП		

⁹В соответствии с SAE J1349. * - Подробности у вашего дилера Ford.

Потребление топлива и токсичность выхлопов

	CO ₂ (г/км) ⁹⁰	Потребление топлива (л/100 км) ⁹⁰			Скорость ⁹	
		Город	Шоссе	Смешанный цикл	Максимальная (км/ч)	0-100 км/ч (секунд)
Полупортная кабина (вкл. XLT и Limited)						
2.2 Duratorq TDCi (150 л.с. (110 кВт)) 4x4	219	9,7	7,5	8,3	175	11,8
2.2 Duratorq TDCi (150 л.с. (110 кВт)) 4x4 АКПП	248	11,9	8,0	9,4	175	12,4
2.5 Duratec (166 л.с. (125 кВт)) 4x4	235	14,1	8,9	10,8	Н/Д	Н/Д
Двойная кабина (вкл. XLT, Limited и Wildtrak)						
2.2 Duratorq TDCi (150 л.с. (110 кВт)) 4x4	224	10,1	7,7	8,5	175	12,3
2.2 Duratorq TDCi (150 л.с. (110 кВт)) 4x4 АКПП	248	11,9	8,0	9,4	175	12,6
2.5 Duratec (166 л.с. (125 кВт)) 4x4	235	14,1	8,9	10,8	Н/Д	Н/Д
3.2 Duratorq TDCi (200 л.с. (147 кВт)) 4x4	249	12,0	8,1	9,5	175	10,3
3.2 Duratorq TDCi (200 л.с. (147 кВт)) 4x4 АКПП	274	13,1	8,9	10,4	175	10,4

⁹⁰Все показатели CO₂ и потребления топлива являются результатами тестов, проведенных в соответствии с директивой ЕЕС 1999/100/ЕС. Указанные данные не являются гарантированными; автомобиль тестировался на стандартных шинах и колесах; установленное опциональное оборудование может повлиять на данные показатели. **ВНИМАНИЕ:** Все автомобили оснащены 6 МКПП, если не указано иное.

Характеристики моделей

	Полезная нагрузка ^а (кг)	Грузо-подъемность ^{а,б} (кг)	Макс. нагр. на пер. ось, (кг)	Макс. нагр. на зад. ось, (кг)	Полная разрешенная масса (кг)	Снаряженная масса, (кг)*	Переда-точное число	Полная разрешенная масса состава, (кг)
Полупортная кабина (вкл XLT и Limited)								
2.2 Duratorq TDCi (150 л.с. (110 кВт)) 4x4	1179	1254	1480	1850	3200	1946	3.55	5950
2.2 Duratorq TDCi (150 л.с. (110 кВт)) 4x4 АКПП	1113	1188	1480	1850	3200	2012	3.73	5950
3.2 Duratorq TDCi (200 л.с. (147 кВт)) 4x4	1053	1128	1480	1850	3200	2072	3.55	5950
3.2 Duratorq TDCi (200 л.с. (147 кВт)) 4x4 АКПП	1043	1118	1480	1850	3200	2082	3.73	5950
Двойная кабина (вкл XLT, Limited и Wildtrak)								
2.2 Duratorq TDCi (150 л.с. (110 кВт)) 4x4	1077	1152	1480	1850	3200	2048	3.55	5950
2.2 Duratorq TDCi (150 л.с. (110 кВт)) 4x4 АКПП	1062	1137	1480	1850	3200	2063	3.73	5950
3.2 Duratorq TDCi (200 л.с. (147 кВт)) 4x4	1052	1127	1480	1850	3200	2073	3.55	5950
3.2 Duratorq TDCi (200 л.с. (147 кВт)) 4x4 АКПП	1042	1117	1480	1850	3200	2083	3.73	5950

^аПолезная нагрузка = полная разрешенная масса, минус снаряженная масса, минус вес водителя 75 кг. ^бГрузоподъемность = полная разрешенная масса, минус снаряженная масса. **Полная разрешенная масса** = масса полностью заправленного автомобиля (топливо и ГСМ, все рабочие жидкости – тормозная жидкость, антифриз и т.д.), с водителем и пассажирами, с грузом. ***Снаряженная масса** = масса полностью заправленного автомобиля (топливо и ГСМ, все рабочие жидкости – тормозная жидкость, антифриз и т.д.), без пассажиров, водителя и груза. Данные массы могут отличаться от указанной в зависимости от установленного оборудования и комплектации автомобиля. **Полная разрешенная масса состава** = полная разрешенная масса автомобиля плюс полная разрешенная масса прицепа. Здесь указаны номинальные данные для прицепа, оборудованного тормозами. Полная разрешенная масса прицепа без тормозов равна 750 кг.

Механические данные

	Полупортная кабина XL	Полупортная кабина XLT	Полупортная кабина Limited	Полупортная кабина Wildtrak	Двойная кабина XL	Двойная кабина XLT	Двойная кабина Limited	Двойная кабина Wildtrak
Тормоза								
Гидравлические, с вакуумным усилителем и клапаном распределения тормозных усилий	●	●	●	●	●	●	●	●
Передние- вентилируемые диски, задние – барабаны	●	●	●	●	●	●	●	●
ABS и ESP	●	●	●	●	●	●	●	●
Топливный бак								
80 литров	●	●	●	●	●	●	●	●
Рулевое управление								
Усилитель	●	●	●	●	●	●	●	●
Регулировка в двух плоскостях	●	●	●	●	●	●	●	●
Подвеска								
Передняя – независимая двухрычажная, амортизаторами двойного хода и стабилизатором поперечной устойчивости	●	●	●	●	●	●	●	●
Задняя – система "Berlin eye" с рессорами и амортизаторами двойного хода	●	●	●	●	●	●	●	●
Отключение переднего привода	●	●	●	●	●	●	●	●
Трансмиссия								
Гипоидная передача – задний и передний мост	●	●	●	●	●	●	●	●

● = стандарт, ○ = опция за дополнительную плату.

Защита и безопасность

	Полупортная кабина XL	Полупортная кабина XLT	Полупортная кабина Limited	Полупортная кабина Wildtrak	Двойная кабина XL	Двойная кабина XLT	Двойная кабина Limited	Двойная кабина Wildtrak
Безопасность								
ABS – электронная ¹⁾	●	●	●	●	●	●	●	●
ESP ¹⁾ с EBL, система CBC, система EDC, система EBA ¹⁾ , система LAC ¹⁾ , система HDC (4x4), система HSA ²⁾ , система TSA ¹⁾ и ROM.	●	●	●	●	●	●	●	●
Отключаемая ESP ¹⁾	●	●	●	●	●	●	●	●
Световое оповещение об экстренном торможении (мигание стоп-сигналов) ²⁾	●	●	●	●	●	●	●	●
Подушки безопасности – водитель и пассажир ¹⁾	●	●	●	●	●	●	●	●
Подушки безопасности – боковые ¹⁾	●	●	●	●	●	●	●	●
Коленная подушка безопасности водителя ¹⁾	●	●	●	●	●	●	●	●
Контрольная лампа ремней безопасности	●	●	●	●	●	●	●	●
Индикаторы открытых дверей ¹⁾	●	●	●	●	●	●	●	●
Стоп сигнал сверху	●	●	●	●	●	●	●	●
Рулевая колонка – ломается при столкновении ¹⁾	●	●	●	●	●	●	●	●
Защита								
PATS иммобилайзер	●	●	●	●	●	●	●	●
Сигнализация	●	●	●	●	●	●	●	●
Д/У замками	●	●	●	●	●	●	●	●
Замки – (1 складной ключ и 1 стандартный)	●	●	●	●	●	●	●	●
Замки – (2 складных ключа)	●	●	●	●	●	●	●	●
Замки – защита от удара и взлома; запираемая рулевая колонка	●	●	●	●	●	●	●	●
Замки – "защита от детей", задние двери	●	●	●	●	●	●	●	●
Замки – автозапирание при старте (примерно после 5-10 км/ч)	●	●	●	●	●	●	●	●
Замки – запирание фаркопа	●	●	●	●	●	●	●	●
Видимый снаружи VIN	●	●	●	●	●	●	●	●

● = стандарт, ○ = опция за дополнительную плату.¹⁾ Функции безопасности ²⁾ Функции помощи водителю.

Технические характеристики

Экстерьер

	Полуполторная кабина XL	Полуполторная кабина XLT	Полуполторная кабина Limited	Полуполторная кабина Wildtrak	Двойная кабина XL	Двойная кабина XLT	Двойная кабина Limited	Двойная кабина Wildtrak
Дизайн								
Зеркала – электропривод, черные, с подогревом	●				●			
Зеркала – электропривод, под хром, с подогревом		●				●		
Зеркала – электропривод, под хром, с подогревом и указателями поворота LED			●				●	
Зеркала – электропривод, черные, с указателями поворота LED, с подогревом				●				●
Зеркала – электроскладывание, с подсветкой			●	●			●	●
Ручки дверей и борта – черные неокрашенные	●				●			
Ручки дверей и борта – под хром		●	●			●	●	
Ручки дверей и борта – черные				●				●
Двери – две задних двери, открывать против движения, без стойки В	●	●	●	●				
Рейлинги крыши – под алюминий				●				●
Передний бампер – черный	●				●			
Передний бампер – в цвет кузова		●				●		
Передний бампер – в цвет кузова с глянцево вставкой (кроме Wildtrak)			●				●	
Передний бампер – "спорт"				●				●
Передний бампер – с аэроэлементом	●	●	●	●	●	●	●	●
Передний бампер – мягкие вставки снаружи	●	●	●	●	●	●	●	●
Задний бампер – низкий, черный	●				●			
Задний бампер – низкий, хром		●				●		
Задний бампер – выступающий, хром			●				●	
Задний бампер – выступающий, окрашенный				●				●
Передняя решетка – под серебро	●				●			
Передняя решетка – хром		●	●			●	●	
Передняя решетка – под титан				●				●
Подогрев заднего стекла	●	●	●	●	●	●	●	●
Брызговики – передние и задние			●	●			●	●
Легкая тонировка стекол	●	●	●	●	●	●	●	●
Темная тонировка – сзади			●	●			●	●
Светлая окантовка фар			●				●	
Окраска в металл	○	○	○	○	○	○	○	○
Боковые подножки – полированная нержавеющая сталь			●	●			●	●
Дуги багажника – хром, труба		○	●			○	●	
Дуги багажника – композит, аэродинамическая форма				●				●
Молдинги колесных арок – черные неокрашенные	●				●			
Решетка крыла с поворотниками	●	●			●	●		
Решетка крыла – хромированная окантовка, с поворотниками			●				●	
Решетка крыла с логотипом				●				●
XLT эмблема – на борту сзади		●				●		
Limited эмблема – на борту сзади			●				●	
Wildtrak эмблема – сбоку и сзади				●				●

Экстерьер

	Полуполторная кабина XL	Полуполторная кабина XLT	Полуполторная кабина Limited	Полуполторная кабина Wildtrak	Двойная кабина XL	Двойная кабина XLT	Двойная кабина Limited	Двойная кабина Wildtrak
Колеса								
Сталь – 16"x7 с 255/70 R16 всепогодные (4x4)	●				●			
Легкосплавные – 16"x7 с 255/70 R16 всепогодные		●				●		
Легкосплавные – 17"x8 с 265/65 R17 всепогодные			●				●	
Легкосплавные – 18"x8 полировка, с 265/60 R18 всепогодные				●				●
"Секретные" гайки колесных дисков	○	○	○	○	○	○	○	○
Запасное колесо стальное с набором установки	●	●	●		●	●	●	
Запасное колесо легкосплавное с набором установки				●				●
Видимость и обзор								
Фары галогеновые, боковые огни, огни заднего хода	●	●	●	●	●	●	●	●
Автовключение фар		●	●	●		●	●	●
Противотуманные фары		●	●	●		●	●	●
Задний противотуманный фонарь	●	●	●	●	●	●	●	●
ПТФ		●	●	●		●	●	●
Задние ПТФ	●	●	●	●	●	●	●	●
Постоянный свет фар (включение при заводе двигателя)	●	●	●	●	●	●	●	●
Парктроник – задний			●	●			●	●
Камера заднего вида (дисплей на зеркале)			○	●			○	●
Щетки стеклоочистителя	●			●				
Щетки стеклоочистителя автоматические, с датчиком дождя		●	●	●		●	●	●
Лобовое стекло с подогревом, с подогреваемыми форсунками		●	●	●		●	●	●
Подготовка под цифровой тахограф (4x4)	●	●	●	●	●	●	●	●
Цифровой тахограф	○	○	○	○	○	○	○	○
Грузовой отсек								
Багажник – сталь, с внутренними петлями	●	●	●	●	●	●	●	●
Запирание откидного борта	●	●	●	●	●	●	●	●
Багажник – с фиксаторами для защитного покрытия	●	●			●	●		
Багажник – внешние рейлинги стандарта DIN*	●	●			●	●		
Багажник – внутренние петли стандарта DIN*	●	●	●	●	●	●	●	●
Багажник – внешние рейлинги с петлями				●				●
Высококачественное покрытие багажника с розеткой (розетка 12V – аксессуар)		●	●	●		●	●	●
Сдвижная крышка багажника, запираемая		○	○			○	○	
Сдвижная крышка багажника, запираемая 'Wildtrak'				○				○
Кунг					○	○	○	
Жесткая крышка багажника	○	○	○		○	○	○	
Мягкая крышка багажника	○	○	○		○	○	○	
Фаркоп на 3,3 тонны (устанавливается на заводе)	○				○			
Фаркоп на 3,3 тонны, с задней подножкой (устанавливается на заводе)		○	○	○		○	○	○

● = Стандарт, ○ = Опция/аксессуар, за отдельную плату. *Петли DIN 75410.

Технические характеристики

Интерьер

	Полуторная кабина XL	Полуторная кабина XLT	Полуторная кабина Limited	Полуторная кабина Wildtrak	Двойная кабина XL	Двойная кабина XLT	Двойная кабина Limited	Двойная кабина Wildtrak
Дизайн								
Центральная аудио панель (вставка) – под серебро		●	●			●	●	
Отделка дверей – цветные ручки, подлокотники, карманы и решетки динамиков	●	●	●	●	●	●	●	●
Отделка дверей – хромированные кнопки и ручки		●	●	●		●	●	●
Отделка дверей – вставки из ткани	●				●			
Отделка дверей – вставки "премиум"		●				●		
Отделка дверей – кожаные вставки			●				●	
Отделка дверей – кожаные вставки с оранжевой строчкой				●				●
Покрытие пола – Винил					●			
Покрытие пола – Ковролин	●	●	●	●		●	●	●
Коврики – водительский, резина	●				●			
Коврики – водительский, ткань		●				●		
Коврики – премиум с логотипом RANGER			●				●	
Коврики – премиум с логотипом Wildtrak				●				●
Рычаг КПП – кожа, с хромированной вставкой (не для 5 МКПП)		●	●	●		●	●	●
Накладки на пороги – Сталь		●				●		
Накладки на пороги – Под хром, логотип с подсветкой Ranger			●				●	
Накладки на пороги – Под хром, логотип с подсветкой Wildtrak				●				●
Руль – 4-спицевый, с аудио д/у, звуковой сигнал	●				●			
Руль – кожаный, с графитовыми вставками, с аудио д/у и круиз контролем		●	●			●	●	
Руль – кожаный, с логотипом Wildtrak и темными вставками, с аудио д/у и круиз контролем				●				●

Интерьер

	Полуторная кабина XL	Полуторная кабина XLT	Полуторная кабина Limited	Полуторная кабина Wildtrak	Двойная кабина XL	Двойная кабина XLT	Двойная кабина Limited	Двойная кабина Wildtrak
Аудио								
Радио/CD с мульти-дисплеем, MP3 CD, 2-х линейный дисплей, 2 динамика, д/у, разъем AUX для внешних устройств	●							
Радио/CD с мульти-дисплеем, MP3 CD, 2-х линейный дисплей, 4 динамика, д/у, разъем AUX для внешних устройств					●			
Радио/CD с мульти-дисплеем, многолинейный дисплей, MP3, 4 динамика, д/у, разъемы AUX и USB, Bluetooth® Hands-Free, Bluetooth® аудио стриминг и голосовой контроль		●				●		
Радио/CD с цветным мульти-дисплеем, MP3, 4.2" цветная матрица, 6 динамиков (4 основных и 2 дополнительных), д/у, разъемы AUX и USB, Bluetooth® Hands-Free, Bluetooth® аудио стриминг и голосовой контроль			●				●	
Радио/CD навигационная система с цветным мульти-дисплеем, MP3, 5" цветная матрица, 6 динамиков (4 основных и 2 дополнительных), д/у, разъемы AUX и USB, Bluetooth® Hands-Free, Bluetooth® аудио стриминг и голосовой контроль			○	●			○	●
Климатическое оборудование								
Кондиционер	○	●			○	●		
Двухзонный климат-контроль			●	●			●	●

Технические характеристики

Интерьер

	Полуторная кабина XL	Полуторная кабина XLT	Полуторная кабина Limited	Полуторная кабина Wildtrak	Двойная кабина XL	Двойная кабина XLT	Двойная кабина Limited	Двойная кабина Wildtrak
Комфорт								
Спидометр, уровень топлива, температура двигателя, тахометр	●	●	●	●	●	●	●	●
Маршрутный компьютер	●	●	●	●	●	●	●	●
Лампа давления масла, индикаторы поворотников, вода в топливе, электрика, зажигание, тормоза, подушки безопасности, свечи, колеса (4x4), задний ход и свет	●	●	●	●	●	●	●	●
Круиз-контроль		●	●	●		●	●	●
Регулировка уровня фар	●	●	●	●	●	●	●	●
Рычаги – поворотники, щетки, свет	●	●	●	●	●	●	●	●
Розетка, аксессуар (12V) – перед, две	●	●	●	●	●	●	●	●
Розетка, аксессуар (12V) – зад, одна			●	●			●	●
Подлокотник – центральный, с ящиком	●	●	●	●	●	●	●	●
Центральная консоль – спереди, с емкостями и двумя подстаканниками	●	●	●	●	●	●	●	●
Центральная консоль – охлаждаемый ящик	●	●	●	●	●	●	●	●
Центральная консоль – крышка "премиум"			●	●			●	●
Центральная консоль – сверху, лампа для чтения карт, футляр под очки		●	●	●		●	●	●
Консоль водителя, над головой		●	●	●		●	●	●
Подстаканники – сзади					●	●	●	●
Подсветка – передние пассажиры	●	●	●	●	●	●	●	●
Подсветка – вход (включается при открытии двери)	●	●	●	●	●	●	●	●
Подсветка "Ice Blue" – всего салона, с автоотключением				●				●
Подсветка ящиков для вещей		●	●	●		●	●	●
Зеркало – автозатемнение		●	●	●		●	●	●
Перчаточный ящик – запираемый, с подсветкой	●	●	●	●	●	●	●	●
Ручка – перед, пассажирская сторона	●	●	●	●	●	●	●	●
Ручка – задняя, две					●	●	●	●
Карманы в передних дверях	●	●	●	●	●	●	●	●
Карманы в задних панелях	●	●	●	●				
Карман в пассажирском сидении	●				●			
Карманы в передних сидениях		●	●	●		●	●	●
Козырёк – два; в водительском держатель мелких бумаг	●	●	●	●	●	●	●	●
Козырёк – зеркало в пассажирском козырьке		●	●	●		●	●	●
Окна – электропривод, защита от зажимания, функция "закрыть/открыть одним нажатием"	●	●	●	●	●	●	●	●
Окна – задние, электропривод, могут быть отключены водителем					●	●	●	●

Интерьер

	Полуторная кабина XL	Полуторная кабина XLT	Полуторная кабина Limited	Полуторная кабина Wildtrak	Двойная кабина XL	Двойная кабина XLT	Двойная кабина Limited	Двойная кабина Wildtrak
Сиденья								
Передние – ручная регулировка высоты и расстояния до панели, поддержка поясницы, регулируемый подголовник	●	●			●	●		
Передние – электрорегулировка, с памятью, регулировка угла, расстояние до панели, поддержка поясницы			●	●			●	●
Передние – подогрев сидений	●	●	●	●	●	●	●	●
Задние – нераздельное	●	●	●	●				
Задние – три сиденья, регулировка подголовника, подлокотники					●	●	●	●
Сиденья – ткань	●	●			●	●		
Сиденья – кожа			●	●			●	●
Ремни безопасности – перед, 3 точки, преднатяжитель, ограничитель нагрузки	●	●	●	●	●	●	●	●
Ремни безопасности – перед, система плечевые D-кольца					●	●	●	●
Ремни безопасности – зад, два 3-х точечных, инерционные	●	●	●	●				
Ремни безопасности – зад, три 3-х точечных, инерционные					●	●	●	●
С креплением ISOFIX					●	●	●	●

● = стандарт, ◐ = опция за дополнительную плату.

Цвета и отделка

Цвет и вариант отделки Ford Ranger – отличный способ выразить Вашу индивидуальность.



Frozen White
Неметаллик



Moondust Silver
Металлик*



Ocean¹⁾
Металлик*



Panther Black
Металлик*



Colorado Red¹⁾
Неметаллик



Thunder¹⁾
Металлик*



Performance Blue¹⁾
Металлик*



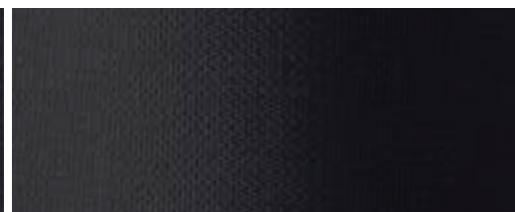
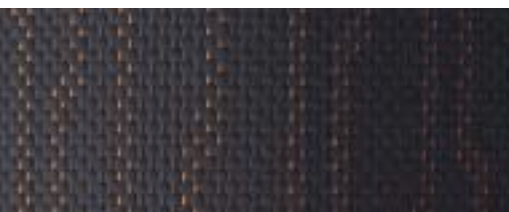
Wildtrak Orange²⁾
Металлик*



Copper Red¹⁾
Металлик*



Sea Grey
Металлик*



*Цвета кузова с эффектом "металлик" входят в опционную комплектацию, приобретаемую за дополнительную цену.
**Кожаная отделка входит в опционный комплект, предлагаемый за дополнительную цену.

¹⁾Недоступно в варианте Wildtrak.

²⁾Только в варианте Wildtrak.

На автомобиль Ford Ranger выдается фирменная гарантия отсутствия сквозной коррозии сроком на 6 лет с даты первой регистрации. Гарантия действует с учетом оговоренных условий.

Примечание Иллюстрации служат только для отображения цветов лакокрасочного покрытия кузова и могут не соответствовать действующей спецификации. Фактические цвета могут отличаться от цветов и вариантов отделки, показанных в этой брошюре, из-за особенностей печати.

XL

Ткань Limewire, River Rock (декоративная вставка сиденья)
Ткань Pulse, River Rock (валик сиденья)

XLT

Ткань Catalyst, River Rock (декоративная вставка сиденья)
Ткань Catalyst, River Rock (валик сиденья)

Limited

Кожа Soho Grain, River Rock (декоративная вставка сиденья)** Ford Mini с перфорацией, фоновая отделка Soho, River Rock

Wildtrak

Кожа Journey Grain, Ebony (декоративная вставка сиденья)**
Ткань Endurance, Ebony (валик сиденья)



MY 2013 RUS RU

Иллюстрации, описания и спецификации. Эта брошюра являлась верной на момент сдачи в печать. Однако компания Ford проводит политику непрерывного совершенствования продукции. Сохраняется право изменять спецификации, цвета и цены моделей и элементов комплектации, проиллюстрированных и описанных в этой публикации, в любое время. Обращайтесь за новейшей информацией к обслуживающему вас дилеру Ford. **Опциональное оборудование.** Любые функции/элементы комплектации, обозначенные в этой публикации как 'Опция' или 'Опциональное оборудование/комплект', предлагаются за дополнительную стоимость к цене базовой комплектации, если особо не оговорено иное. Все сочетания цветов и моделей доступны при условии фактического наличия. **Примечание.** На некоторых иллюстрациях показаны опытные и/или созданные с помощью компьютерного моделирования образцы, поэтому дизайн/функции итоговой версии автомобиля могут отличаться в разных аспектах. Кроме этого, некоторые из показанных функций могут быть опциональными. **Примечание.** В этой публикации описаны оригинальные аксессуары Ford и ассортимент продукции наших поставщиков. + На аксессуары, предлагаемые под фирменными марками тщательно отобранных сторонних поставщиков, не распространяется гарантия компании Ford. Сторонние поставщики предоставляют собственное гарантийное покрытие, условия которого можно уточнить у дилера Ford. **Примечание.** Марка Bluetooth® и логотипы – собственность Bluetooth SIG, Inc. Любое использование этих марок компанией Ford Motor Company Limited осуществляется по лицензии. Марка и логотип iPod являются собственностью Apple Inc. Другие торговые марки и торговые названия являются собственностью соответствующих владельцев.



Ford и BP – вместе снизим потребление топлива и токсичность выхлопов.



Позаботьтесь о природе! Если вам больше не нужна эта брошюра, пожалуйста, сдайте ее в макулатуру.

Центр по работе с клиентами

Мы будем рады оказать содействие, если Вам потребуется помощь в решении Вашего вопроса.
Телефон горячей линии Ford: **8-800-200-22-66**.

Горячая линия "Ford - помощь на дорогах"

Теперь, в случае возникновения непредвиденных ситуаций, Вам не придется искать телефоны эвакуаторов, отвлекать близких или друзей просьбами – достаточно набрать бесплатный номер горячей линии "Ford – Помощь на дорогах": **8-800-250-36-73 (8-800-250-FORD)**.

Издатель: Ford Motor Company Limited,
Брентвуд, Эссекс, Англия.
Зарегистрировано в Англии за № 235446.
VJN 201982. FoE W44E.
PN 277507/1012/3.5m/RUS ru
September 2012.
© Ford Motor Company Limited.

www.ford.ru