

Ваш новый Ford Mondeo

Мы разработали 4 простых шага, которые помогут Вам выбрать, купить, застраховать и в дальнейшем эксплуатировать Ваш новый Ford Mondeo.

Комплектация

Видите в этот бланк желаемую комплектацию Вашего нового автомобиля и передайте его дилеру Ford.

Вы также можете выбрать комплектацию своего нового автомобиля онлайн. С помощью конфигуратора на сайте www.ford.ru. Вы увидите, как будет выглядеть автомобиль внешне и каким будет его интерьер в зависимости от выбранной серии. Информация о стоимости автомобиля и дополнительных опций поможет Вам не выйти за рамки бюджета. www.ford.ru

Кузов:	Серия:
Двигатель:	
Коробка передач:	
Цвет кузова:	
Отделка интерьера:	
Колеса:	
Аудиосистема:	
Опции:	
Пакеты опций:	
Аксессуары:	
Условия страхования:	

Ford Credit:

FORD CREDIT

Уже в течение долгого времени программа Ford Credit помогает Вам стать счастливыми владельцами автомобилей Ford. Мы следим за тем, чтобы наши программы наилучшим образом соответствовали Вашим пожеланиям, укрепляя Вашу уверенность в том, что никто лучше нас не понимает Клиентов Ford! Не сомневайтесь, выбирая программу Ford Credit, Вы сотрудничаете с людьми, которые так же неравнодушны к автомобилям Ford, как и Вы! Подробности: www.ford.ru/BuyingGuide/Credit

... и Вы уже за рулем!

Программа «Ford — помощь на дорогах» предоставляется Вам бесплатно при покупке автомобиля и каждый раз, когда Ваш автомобиль проходит регулярное техническое обслуживание у дилера. Теперь при возникновении трудностей на дороге Вам не придется самим искать эвакуатор или знакомого специалиста — достаточно набрать бесплатный номер горячей линии.

Горячая линия 8-800-250-3673

Чтобы сконфигурировать Ваш автомобиль Ford, зайдите на сайт www.ford.ru

Для корпоративных клиентов:
<http://www.ford.ru/Commercialvehicles/Fleet>



MY2014 RUS ru

Информация, представленная в данной брошюре, является верной на момент сдачи в печать. Компания Ford постоянно совершенствует свою продукцию и оставляет за собой право на внесение изменений в технические характеристики, спецификации, цвета, цены моделей, комплектаций, опций и т.п., представленные в данной брошюре, без предварительного уведомления. Последнюю информацию Вы всегда можете получить у официальных дилеров Ford. Некоторые оборудование, функции или элементы, представленные в данной брошюре, могут являться опциями и предлагаться за дополнительную плату. Зависимость сочетания цветов и моделей доступна при условии фактического наличия. На некоторых изображениях показаны опции или создание с помощью компьютерного моделирования. Однако, помимо дисплейных вариантов, реальные автомобили могут отличаться в разных аспектах. Кроме этого, некоторые из представленных функций могут быть опциями. Ряд функций и систем, описанных в данной брошюре, работают с помощью датчиков, качества функционирования которых зависит от погоды и атмосферных условий. В данной брошюре представлены оригинальные аксессуары Ford и ассортмент продукции наших поставщиков. На аксессуары, предлагаемые сторонними поставщиками, не распространяется гарантия компании Ford. Сторонние поставщики предоставляют собственное гарантийное покрытие, условия которого можно уточнить у официальных дилеров Ford. **Примечание:** Торговая марка Bluetooth® и ее логотип — собственность Bluetooth SIG, Inc. Любое использование Ford Motor Company Limited осуществляется по лицензии. Торговая марка и логотип iPod являются собственностью Apple Inc. Другие торговые марки и торговые названия являются собственностью соответствующих владельцев.



Ford и BP — вместе снижаем потребление топлива и токсичность выхлопов.



Позаботьтесь о природе! Если вам больше не нужны эта брошюра, пожалуйста, сдайте ее в макулатуру.

Центр по работе с клиентами

Мы будем рады оказать содействие, если Вам потребуется помощь в решении Вашего вопроса.
Телефон горячей линии Ford: 8-800-200-22-66.

Горячая линия "Ford — помощь на дорогах"

Теперь, в случае возникновения неординарных ситуаций, Вам не придется искать телефон эвакуатора, отпирать багажник или другой проблемный элемент. Достаточно набрать бесплатный номер горячей линии "Ford — помощь на дорогах": 8-800-250-3673 (8-800-250-FORD).

Издатель: Ford Motor Company Limited,
Брентвуд, Эссекс, Англия.
Зарегистрировано в Англии за № 235446.
BIN 202940, FOC W25E,
PN 374501/1013/22m/RUS ru
Декабрь 2013.
© Ford Motor Company Limited.

www.ford.ru

FORD MONDEO



Go Further*

В мире похожих друг на друга продуктов новые модели Ford сохраняют оригинальность. Мы предлагаем Вам первоклассный дизайн и передовые технологии. Пройдите тест-драйв и убедитесь во всем сами.

2-13

Кинетический дизайн Ford

Наши автомобили приобрели еще более привлекательный облик благодаря фирменному кинетическому Дизайну Ford. Четкий и выразительный силуэт создает ощущение движения, даже когда автомобиль абсолютно неподвижен.

14-17

Качество

Мы разрабатываем и производим автомобили Ford для того, чтобы Вы могли получать удовольствие от обладания и управления ими долгие годы.

18-19

Забота об окружающей среде

На базе технологии Ford ECOtec мы создаем автомобили со сниженным расходом топлива и выбросами CO₂, а также низкой стоимостью владения.



Frozen White*
Базовый цвет



Blazer Blue
Базовый цвет



Dark MicaStone
"Металлик"



MoonDust Silver
"Металлик"



Lunar Sky
"Металлик"

Воплощение Вашей индивидуальности



Один из ключевых и волнующих моментов – это выбор цветовой гаммы и варианта отделки для Вашего Ford Mondeo. Вы сразу же почувствуете, что приняли правильное решение.



Deep Impact Blue
"Металлик"



Midnight Sky
"Металлик"



Panther Black
"Металлик"

На автомобиль Ford Mondeo выдается Фирменная гарантия отсутствия сквозной коррозии сроком на 12 лет с даты первой регистрации. Гарантия действует с учетом оговоренных условий.
*Цвета White и цвета с эффектом "Металлик" – опция, предоставляемая за дополнительную плату.
Примечание: Использование средств только для стирания пятен лакокрасочного покрытия кузова и могут не соответствовать действующей спецификации. Фактические цвета могут отличаться от цветов в каталоге краски, показанных в этой брошюре, из-за особенностей печати.

IFC
DO NOT PRINT

*Движение вперед



20-21

Безопасность

Интеллектуальная система безопасности Ford использует новейшие технологии для предотвращения аварийных ситуаций и обеспечивает Вашу безопасность, если авария все же происходит.



22-23

Технологичность

Автомобили, которые умеют парковаться сами, и очистители лобового стекла, которые определяют идет ли дождь – вот лишь некоторые из "умных решений" Ford, которые облегчают Вашу жизнь.

24-33

Выберите Ваш Ford Mondeo

- Ambiente
- Бизнес серия Ambiente Plus
- Trend
- Titanium
- Юбилейная серия Anniversary 20

34-35

Линейка вариантов

36-41

Добавьте дополнительные штрихи

- Внимание к деталям
- Информационно-развлекательные системы
- Колеса
- Транспортные решения

42-51

Спецификации

52-54

Цвета и отделка

55

Дополнительные услуги



Я иду на оправданный риск.
И результаты говорят сами за себя

На иллюстрации Ford Mondeo Titanium в кузове 5-дверный хэтчбек*, цвет кузова Lunar Sky с эффектом "металлик" (опция), с 18" 5-спицевыми легкосплавными колесными дисками (опция и аксессуар). Светодиодные огни дневного света, хромированная окантовка боковых окон, наружные зеркала со встроенными указателями поворота входят в стандартную комплектацию.

* Кузов "хэтчбек" недоступен в России на момент печати брошюры.



Я знаю, что мои возможности не безграничны.
Но мне хочется расширять эти границы снова и снова

На иллюстрации справа Ford Mondeo Titanium, цвет кузова Panther Black с эффектом "металлик" (опция), с 18" 5-спицевыми легкосплавными колесными дисками (опция и аксессуар). Отделка сидений из высококачественной кожи Windsor в цвете Cognac (опция).
На иллюстрации слева Ford Mondeo Titanium в кузове универсал*, специальный цвет кузова Ice White с эффектом "металлик" (опция), с пакетом внешнего вида (опция), серебристыми рейлингами (опция) и 18" 5-спицевыми легкосплавными колесными дисками Y-образной конструкции (опция и аксессуар).

* Кузов "универсал" недоступен в России на момент печати брошюры.



Достигнув вершины, всегда начинаешь
мечтать о новых высотах

На иллюстрации Ford Mondeo Titanium в кузове универсал*, цвет кузова Lunar Sky с эффектом "металлик" (опция), с 18" легкосплавными колесными дисками Y-образной конструкции (опция и аксессуар) и серебристыми рейлингами (опция). Хромированная окантовка боковых окон, светодиодные стоп-сигналы и скрытая антенна входят в стандартную комплектацию.

*Кузов "универсал" недоступен в России на момент печати брошюры.



Ford Mondeo Titanium отделка центральной части сидений кожа Windsor, Ebony (опция); навигационная система на русском языке включает аудиосистему с функцией CD/MP3 FM/AM радио, 7" сенсорный ЖК-дисплей, голосовое управление, поддержку Bluetooth; камеру заднего вида (опция).



На иллюстрации Ford Mondeo Sport*, специальный цвет кузова Ice White с эффектом "металлик" (опция), с 19" легкосплавными колесными дисками Y-образной конструкции (аксессуар). Оригинальные спортивные элементы кузова включают в себя – накладки на пороги, "фартук" переднего бампера, "фартук" заднего бампера со встроенным диффузором – входят в стандартную комплектацию.

*Серия Sport недоступна в России на момент печати брошюры.



Примечание Марка Bluetooth® и логотипы – собственность Bluetooth SIG, Inc. Любое использование этих марок компанией Ford Motor Company Limited и ее ассоциированными компаниями осуществляется по лицензии. Другие торговые марки и торговые названия являются собственностью соответствующих владельцев.

Примечание Водитель во время движения не должен пользоваться мобильным телефоном или другими устройствами, которые необходимо держать в руках. Это правонарушение.

Жизнь все время преподносит нам
удивительные новые открытия

На иллюстрации Ford Mondeo Titanium с отделкой сидений из высококачественной кожи Windsor в цвете Medium Light Stone (опция), с аудиосистемой Sony CD/MP3 (опция), системой Bluetooth® с голосовым управлением и входом USB (опция) для iPod®.



Кожаная отделка салона Windsor

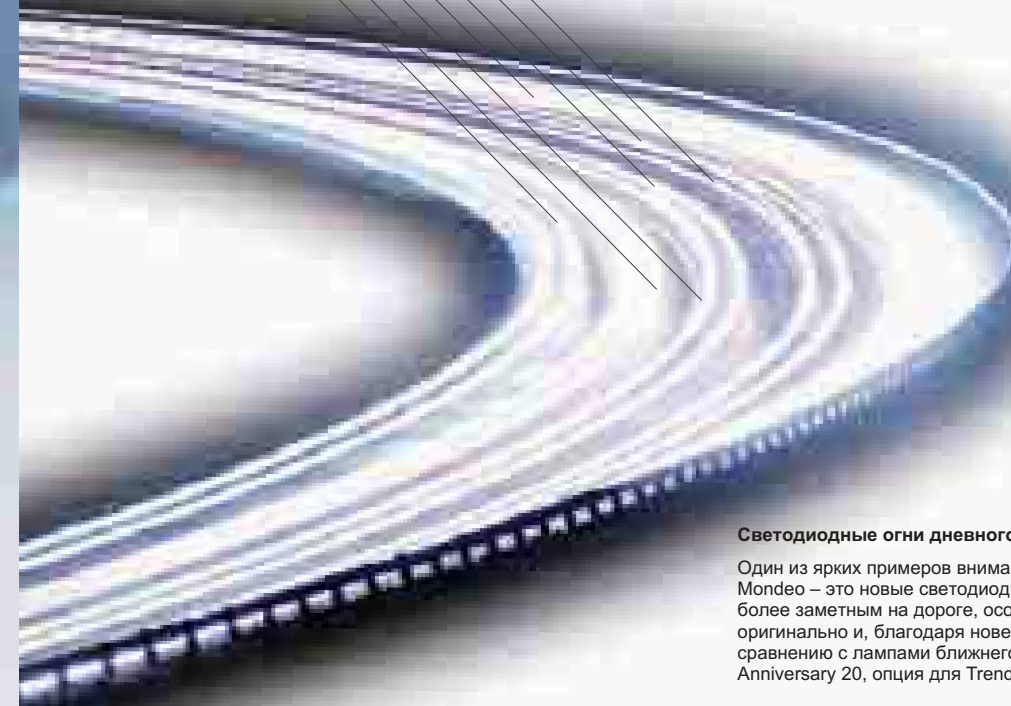
Сиденья Ford Mondeo, с отделкой из высококачественной кожи Windsor, окружают Вас особой теплотой и комфортом.

В программе испытаний Ford Mondeo были предусмотрены нагрузки, намного превосходящие обычные условия эксплуатации. Например, двери наших тестовых автомобилей захлопывались 84 тысяч раз, в том числе 5000 раз с особой силой, кузов поливали составом, имитирующим дорожную соль и кислотный туман. Каждый автомобиль Ford Mondeo, сходящий с заводского конвейера, способен выдержать эти и многие другие сложные испытания.

Подтвержденное качество**Масштабные испытания**

В ходе испытаний в процессе разработки Ford Mondeo преодолел расстояние, равное 46 окружностям земного шара. Автомобиль испытал на себе сложнейшие погодные условия: от -40°C до +80°C, и прошел многократные проверки. Вы можете положиться на этот автомобиль во всем, вплоть до самого маленького шарикового подшипника.

4,514 км
17,202 км
48,381 км
93,622 км
137,978 км
178,334 км
230,219 км

**Светодиодные огни дневного света**

Один из ярких примеров внимания к деталям, которое проявлено при создании Ford Mondeo – это новые светодиодные дневные ходовые огни, которые делают автомобиль более заметным на дороге, особенно в плохую погоду. Они выглядят стильно и оригинально и, благодаря новейшей светодиодной технологии, менее энергозатратны по сравнению с лампами ближнего света фар. (Стандартная комплектация для Titanium и Anniversary 20, опция для Trend).

Комплексные дорожные испытания

Ford Mondeo прошел испытания на полигоне Ford в Ломмеле, одной из сложнейших тестовых трасс во всей Европе.

Центральная секция матового черного цвета

Изысканный облик, стиль и функциональность. (Стандартная комплектация).

Хромированная декоративная окантовка боковых окон

(Входит в стандартную комплектацию для Titanium и Anniversary 20).



Отличная динамика

Наша ведущая, среди автомобилей этого класса, линейка турбодизельных двигателей сочетает в себе повышенную мощность, увеличенный диапазон крутящего момента с пониженным расходом топлива и сниженной токсичностью выхлопа.

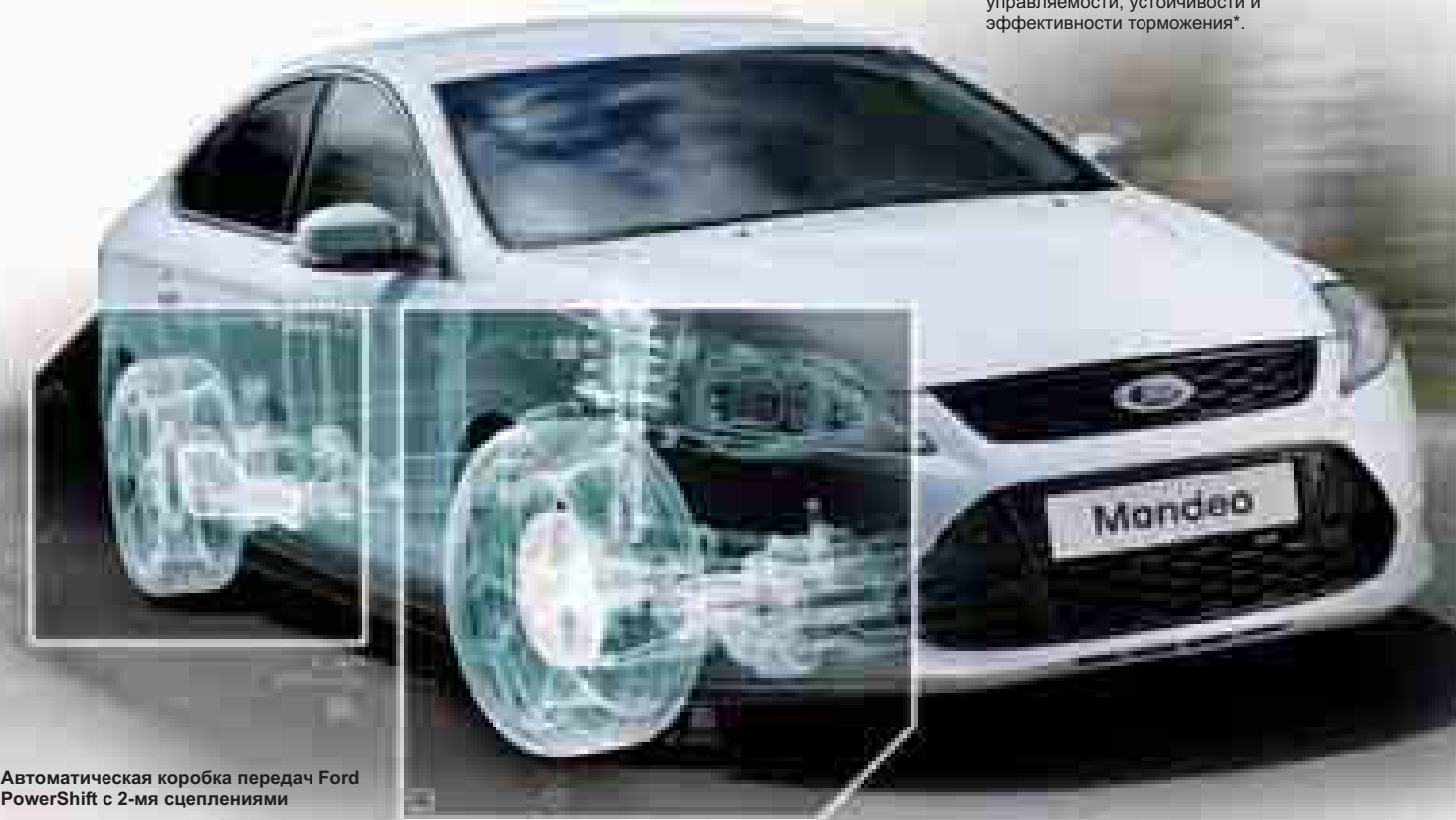
Благодаря улучшенным динамическим характеристикам, адаптивной подвеске и автоматической коробке передач Ford PowerShift с 2-мя сцеплениями, Ford Mondeo становится еще более привлекательным приобретением для истинных ценителей.

Полный контроль над ситуацией**Независимая задняя подвеска "Control Blade"**

В этой модернизированной системе колеса независимо реагируют на нервности дороги, перемещаясь вверх и вниз, благодаря чему движение становится более комфортным, а управление – более четким.

Система контроля уровня жесткости подвески

Вы можете выбрать любой из трех вариантов режима работы подвески – нормальный, спортивный и комфортный. Каждый амортизатор регулируется с частотой пять раз в секунду для достижения оптимального комфорта пассажиров, контакта с дорожным полотном, существенного улучшения управляемости, устойчивости и эффективности торможения*.

**Автоматическая коробка передач Ford PowerShift с 2-мя сцеплениями**

Это безупречное сочетание удобства автоматической коробки и динамики, традиционно ассоциирующейся с механическими коробками передач. Эта новая 6-ти ступенчатая автоматическая коробка передач Ford PowerShift искусно переключает передачи точно в нужный момент с быстротой молнии, без прерывания потока мощности. А также, по сравнению с обычными автоматическими коробками, демонстрирует улучшенную топливную экономичность: комбинированный расход топлива с двигателем 2.0 EcoBoost (200 л.с.) составляет всего 7,7 л/100 км.

**Мощность выше, расход топлива ниже**

Дизельные двигатели Ford Duratorq TDCi – это повышенный комфорт движения и пониженный уровень шумов благодаря современной технологии двухступенчатого впрыска с точным контролем объема подачи топлива.

* Опция недоступна в России на момент печати брошюры.

Ford EcoBoost

Прямой впрыск топлива, регулируемое газораспределение и турбонаддув в двигателях Ford EcoBoost обеспечивают высокие показатели мощности и крутящего момента, характерные для двигателей большого объема. Например, у двигателя 2.0 200 л.с. EcoBoost выходная мощность выше, чем у двигателя 2.3 Duratec и при этом расход топлива и выбросы CO₂ ниже.



Технологии Ford EConetic снижают для Вас стоимость владения за счет сокращения расхода топлива и выбросов CO₂, без ущерба для стиля или качества вождения. Многие из этих технологий реализованы в моделях EConetic, которые лидируют в своем классе по показателям топливной экономичности и низких выбросов CO₂. В ближайшем будущем технологии EConetic получат дальнейшее развитие и распространятся на автомобили с электрическими и гибридными двигателями, автомобили, работающие на биотопливе, гибридные модели с подзарядкой от бытовой электросети, автомобили на водородных топливных элементах.

Что Вам дают технологии Ford EConetic?



Технологии Ford EConetic

- Экономичные бензиновые двигатели Ford EcoBoost
- Модернизированные дизельные двигатели Ford Duratorq TDCi – это исключительно высокая топливная экономичность и низкие выбросы CO₂
- Автоматическая трансмиссия Ford PowerShift - сочетает в себе эффективность механической коробки передач и удобство автоматической коробки
- Ford Auto-Start-Stop – автоматическая остановка и запуск двигателя
- Система интеллектуальной регенеративной подзарядки Ford – аккумулятор подзарядается при каждом торможении
- Электрический усилитель рулевого управления Ford – более эффективная система, расходующая меньшую мощность двигателя
- Активные жалюзи радиатора – улучшают аэродинамику и снижают расход топлива
- Система информирования водителя Ford Eco Mode – сообщает, в каких условиях достигается оптимальный расход топлива.
- Индикатор переключения передач – подсказывает, когда следует выполнить переключение, чтобы снизить расход топлива.

Семейство превосходных двигателей

В дополнение к EcoBoost, мы предлагаем еще 2 технологически совершенных двигателя. Дизельный Duratorq с системой Common rail, позволяет достигнуть удивительно низкого расхода топлива и выбросов CO₂, а многоступенчатый впрыск топлива снижает шум от работы. Бензиновый Duratec - отличный баланс между производительностью и экономичностью. Изготавливается из сверхлегкого алюминия, комплектуется системой последовательного распределённого впрыска.

Ford - свобода выбора

Автомобили Ford используют последние достижения в области технологий. Они отвечают всем современным запросам: низкий расход топлива, отличная динамика, современный дизайн.



International Engine of the Year
Ford 1.0 litre EcoBoost



Mondeo HEV*

Стиль и технологии Mondeo будут доступны с 2,0-литровым бензиновым двигателем совместно с литий-ионным аккумулятором для более эффективного расхода топлива. Представлен гибридный автомобиль Mondeo HEV для рынка Северной Америки.

Focus Electric*

Focus Electric - один из самых технически совершенных автомобилей на дорогах сегодня. Питается исключительно от литий-ионного аккумулятора.

C-MAX Energi*

5-ти местный гибридный автомобиль C-MAX Energi будет укомплектован топливосберегающим 2-х литровым бензиновым двигателем с электрическим мотором. Они работают совместно для увеличения экономичности.

* Технологии недоступны в России на момент печати брошюры



Система автоматической остановки и запуска двигателя Ford Auto-Start-Stop*

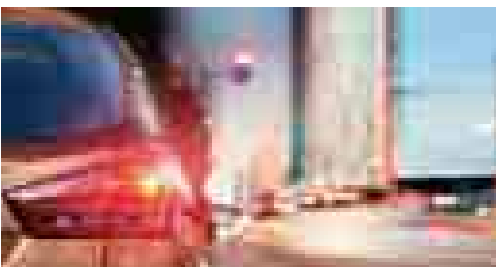
В неподвижном автомобиле двигатель, работающий на холостом ходу, автоматически выключается в целях экономии топлива. Когда Вы захотите начать движение, двигатель немедленно возобновит работу.

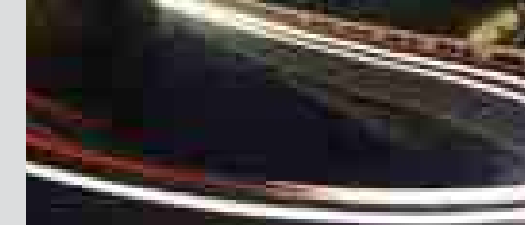
Система информационной поддержки водителя Ford Eco Mode

Система контролирует стиль вождения и выдает информацию о его влиянии на расход топлива

Ford Duratorq TDCi

Отлично зарекомендовавшие себя дизельные двигатели, обеспечивают низкий расход топлива и минимальные выбросы CO₂





Для защиты водителя и пассажиров в Ford Mondeo используются идеально сбалансированные системы активной и пассивной безопасности.

Сбалансированная защита



Бескомпромиссная безопасность

1. Подушки безопасности водителя и переднего пассажира*
2. Боковые подушки безопасности водителя и переднего пассажира
3. Боковые подушки занавесочного типа
4. Подушка безопасности, защищающая колени водителя
5. Телескопическая рулевая колонка и убирающиеся педали
6. Специальные балки дверей, обеспечивающие защиту при ударе сбоку
7. Крепления ISOFIX для установки безопасных детских сидений на внешних задних посадочных местах
8. Жесткая стальная защитная капсула пассажирского салона
9. Автоматическая мигающая сигнализация лампами стоп-сигналов при резком торможении
10. Поперечная балка в моторном отделении и поглощающий энергию удара подрамник
11. Антиблокировочная система тормозов (ABS) с электронным распределением тормозного усилия (EBD)
12. Электронная система курсовой устойчивости (ESP) с функцией помощи при экстренном торможении (EBA)
13. Передние и задние дисковые тормоза (стандарт)

Предупреждение о выезде за пределы полосы движения

Предупреждение выдается, если на автомагистрали водитель выезжает за пределы полосы движения, не включив указатель поворота. Три коротких вибросигнала поступают на рулевое колесо, на щитке приборов появляется визуальное предупреждение. (Опция недоступна в России).

Передние галогеновые адаптивные фары (AFS)

В зависимости от направления движения и скорости автомобиля, система отклоняет пучок ближнего света на 15 градусов, обеспечивая наилучшее освещение дороги. Включает в себя статичные лампы для подсветки поворота. (Опция недоступна в России на момент печати)

Мощные биксеноновые фары

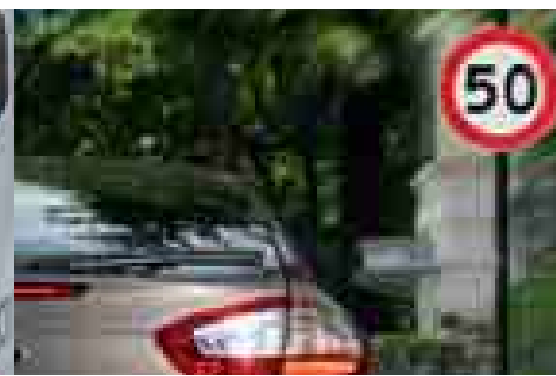
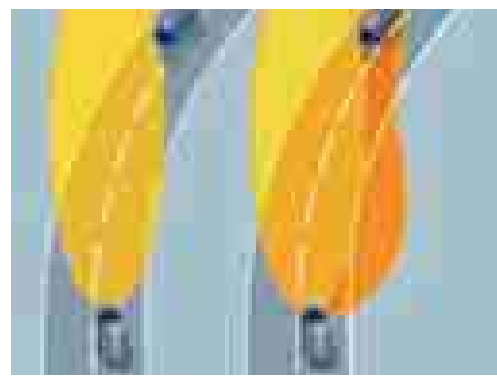
Более чем вдвое превосходят стандартные галогеновые фары по мощности, но при этом потребляют на 33% меньше энергии. (Стандарт для серии Anniversary 20, опция для Titanium).

Функция ограничения максимальной скорости*

Предлагается как элемент системы круиз-контроля, дает возможность задать максимальную скорость в диапазоне от 30 до 180 км/ч. Система управления двигателем контролирует соблюдение заданного лимита. (Стандарт для серии Titanium и Anniversary 20)

Замки с детской блокировкой

Защитите Ваших самых ценных пассажиров с помощью переключателя на двери водителя. (Опция недоступна в России на момент печати)



*Примечание: Не допускается устанавливать детское сиденье на переднее пассажирское сиденье, если автомобиль Ford оснащен действующей подушкой безопасности переднего пассажира. Максимальная безопасность обеспечивается, когда детское сиденье установлено на одно из задних посадочных мест.
*Только в комбинации с двигателями Евро 5, кроме бензинового 1.6 Duratec Ti-VCT (120 л.с.).



Инновационные технологии, примененные в автомобиле Ford Mondeo, делают Вашу жизнь проще и безопаснее. Впервые для Ford Mondeo предлагаются новейшие разработки, в частности, система информирования водителя о наличии помехи в "слепой" зоне.

Техническое совершенство



Система бесключевого доступа в салон Keyless Entry, включая систему запуска двигателя без ключа "Ford Power"

Для того чтобы запустить двигатель, отпереть или запереть двери, не требуется держать ключ в руках. Достаточно, чтобы ключ с пультом дистанционного управления находился в Вашем кармане или в сумке. (Опция).

Система мониторинга "слепых" зон

Эта высокотехнологичная система визуальной помощи существенно снижает напряжение водителя во время длительных поездок. Когда другой автомобиль – легковой, грузовой или микроавтобус – попадает в "слепую" зону, система предупреждает об этом с помощью контрольных ламп, встроенных в наружные зеркала с электроприводом складывания. (Опция).



Датчик качества воздуха

Если в наружном воздухе обнаружены загрязнения, датчик автоматически переключает систему кондиционирования воздуха в режим рециркуляции. Когда качество воздуха улучшается, этот режим отменяется. (Опция недоступна в России на момент печати).



Акустическое лобовое стекло

Специальное звукоизоляционное виниловое покрытие лобового стекла снижает уровень шумов. Чем тише в салоне, тем приятнее наслаждаться беседой, слушать музыку или погружаться в собственные мысли. (Стандартная комплектация).

Складывающаяся шторка багажного отделения*
Опция недоступна в России на момент печати

Фирменная система Ford Easy Fuel дозаправки без использования крышки топливного бака
Оригинальные механизмы защиты в системе Ford Easy Fuel исключают риск заправки неподходящим топливом. (Стандартная комплектация).





Ambiente

На иллюстрации показан вариант модели Ambiente, цвет кузова Moon dust Silver с эффектом "металлик" (опция).

Ambiente – стильный и элегантный автомобиль с отличной комплектацией.

Комплектация

- 16" стальные колесные диски с 7-спицевыми декоративными колпаками
- Антиблокировочная система тормозов (ABS)
- Электронная система курсовой устойчивости (ESP) с системой контроля тягового усилия и поддержки экстренного торможения (EBA)
- Семь подушек безопасности, в том числе подушка, защищающая колени водителя
- Аудиосистема Ford 6000CD с функцией проигрывания MP3, 8 динамиками и кнопками управления аудиосистемой на рулевом колесе
- Кондиционер
- Центральная консоль с подлокотником и шторкой для подстаканников
- Бамперы, окрашенные в цвет кузова
- Хромированное обрамление верхней секции решетки радиатора
- Отделка под хром верхней линии дверей
- Зеркала дверей с электроприводом, обогревом и встроенными указателями поворота, окрашенные в цвет кузова
- Интерфейс "Человек-Машина" (HMI) со стандартным дисплеем на щитке приборов
- Сиденье водителя с электроприводом регулировки по высоте и механической регулировкой поясничной опоры
- Механическая регулировка поясничной опоры переднего пассажирского сиденья
- Маршрутный компьютер
- Центральный подлокотник задних сидений

Наружные зеркала, окрашенные в цвет кузова, со встроенными указателями поворота (Стандартная комплектация)

Светодиодные задние фонари (Стандартная комплектация)

Регулировка поясничной опоры сиденья водителя и пассажира (Стандартная комплектация)

Комфортная задержка выключения фар
Фары продолжают гореть в течение нескольких секунд, освещая Ваш путь от автомобиля до двери. (Стандартная комплектация)

Аудиосистема CD + AM/FM радио (Стандартная комплектация)

Многофункциональные кнопки на рулевом колесе позволяют управлять аудиосистемой и маршрутным компьютером, не отвлекаясь от управления автомобилем. (Стандартная комплектация)





Бизнес серия Ambiente Plus



На иллюстрации показан вариант серии Ambiente Plus, цвет кузова MoonDust Silver с эффектом "металлик" (опция)

Ambiente Plus - ещё один плюс Ford Mondeo

В дополнение к варианту Ambiente

- Двухзонный климат-контроль
- Подогрев лобового стекла
- Передние сиденья с регулируемым подогревом
- Электропривод задних стеклоподъемников
- Передние противотуманные фары

Двухзонный климат - контроль
(Стандартная комплектация)

Передние противотуманные фары
(Стандартная комплектация)

16" 5x2 -спицевые легкосплавные колесные диски
(Опция)

Фирменная система дозаправки Ford Easy Fuel без крышки топливного бака
Оригинальные механизмы защиты в системе Ford Easy Fuel исключают риск заправки неподходящим топливом. (Стандартная комплектация)

Накладки на пороги с логотипом "Mondeo"
(Аксессуар)





Trend



На иллюстрации показан вариант серии Trend, цвет кузова Dark Micastone с эффектом "металлик" (опция), кузов универсал*
*кузов недоступен в России на момент печати брошюры.

В серии Trend уровень комплектации и технологий еще выше.

В дополнение к варианту Ambiente

- Двухзонный климат-контроль
- Передние противотуманные фары
- Кожаная отделка рулевого колеса
- Кожаная отделка рукоятки рычага переключения передач
- Электропривод задних стеклоподъемников
- Подсветка косметических зеркал, встроенных в солнцезащитные козырьки водителя и пассажира
- Передние и задние светодиодные (LED) лампы для чтения
- Дверные ручки, окрашенный в цвет кузова

Кожаная отделка рулевого колеса
(Стандартная комплектация)

Кожаная отделка рычага переключения передач
(Стандартная комплектация)

Передние и задние светодиодные (LED) лампы для чтения
(Стандартная комплектация)

Двухзонный климат-контроль
(Стандартная комплектация)

Встроенные в солнцезащитные козырьки зеркала с подсветкой
(Стандартная комплектация)

Дистанционное управление стеклоподъемниками
При выключенном зажигании можно подать команду открывания или закрывания всех окон.
(Стандартная комплектация)





Titanium

На иллюстрации показан вариант Titanium, цвет кузова Lunar Sky с эффектом "металлик" (опция), кузов хэтчбек.
*Кузов недоступен на момент печати брошюры.

Titanium воплощает в себе все достижения современного дизайна и инновационных технологий.

В дополнение к варианту Trend

- 16" 10-спицевые легкосплавные колесные диски
- Панель приборов "Премиум" с цветным ЖК-дисплеем Convers+
- Светодиодные (LED) огни дневного света
- Полированные декоративные элементы отделки салона Titanium Cool
- Автоматическое включение головного освещения и стеклоочистители с датчиком дождя
- Зеркала дверей с электроприводом, обогревом, встроенными указателями поворота и лампами подсветки
- Электрообогрев лобового стекла
- Передние сиденья с регулируемым подогревом
- Спортивные передние сиденья
- Кожаная отделка рычага стояночного тормоза
- Зеркало заднего вида с автоматическим затемнением
- Хромированное обрамление верхней и нижней секций решетки радиатора
- Ковролиновые коврики спереди и сзади
- Фоновая подсветка передней части салона
- Датчики парковки передние и задние
- Круиз-контроль

Хромированная декоративная окантовка боковых окон
(Стандартная комплектация)

Отделанное мягкой кожей рулевое колесо
(Стандартная комплектация)

Датчики парковки передние и задние
(Стандартная комплектация)

Светодиодные (LED) огни дневного света
(Стандартная комплектация)

Зеркало заднего вида с автоматическим затемнением
(Стандартная комплектация)

Автоматическое включение головного освещения и стеклоочистители с датчиком дождя
(Стандартная комплектация)





Юбилейная серия Anniversary 20



На иллюстрации показан вариант Anniversary 20, цвет кузова Lunar Sky с эффектом "металлик" (опция).

В 2013 году Ford Mondeo отмечает юбилей. Специально в честь 20-летия модели, завоевавшей признание в России, компания Ford выпускает ограниченную серию Mondeo - Anniversary 20

В дополнение к варианту Titanium

- 17" 7x2-спицевые легкосплавные колесные диски
- Отделка салона премиум кожей Windsor
- Биксеноновые фары в комплекте с омывателями
- Навигационная система (на русском языке) с 7" сенсорным ЖК-дисплеем, CD/MP3, Bluetooth и портом USB для подключения iPod, iPhone
- Система бесключевого доступа в салон Keyless Entry и кнопка запуска двигателя Ford Power
- Полированные элементы отделки салона
- Mercury Wood
- Передние сиденья с электрорегулировками в 8 положениях
- Водительское сиденье и зеркала с функцией "памяти"
- Вентиляция передних сидений
- Задние сиденья с регулируемым подогревом

Система бесключевого доступа в салон Keyless Entry
(Стандартная комплектация)

Навигационная система (на русском языке) с 7" сенсорным ЖК-дисплеем, CD/MP3, Bluetooth и портом USB
(Стандартная комплектация)

Вентиляция передних сидений
(Стандартная комплектация)

18" 5xY-спицевые легкосплавные колесные диски
(Опция)

Панель приборов "Премиум" с цветным дисплеем Converse+
(Стандартная комплектация)



Ambiente

Бизнес серия
Ambiente Plus

Trend

Titanium

Юбилейная серия
Anniversary 20

Линейка вариантов

Ключевые характеристики:

- 16" стальные колесные диски с 7-спицевыми декоративными колпаками
- Антиблокировочная система тормозов (ABS)
- Электронная система курсовой устойчивости (ESP) с функцией контроля тяги и поддержки экстренного торможения (EBA)
- Семь подушек безопасности, в том числе подушка, защищающая колени водителя
- Аудиосистема Ford 6000CD с функцией проигрывания MP3
- Центральная консоль с подлокотником
- Зеркала окрашенные в цвет кузова с электроприводом, обогревом и встроенными указателями поворота
- Кондиционер
- Сиденье водителя с электроприводом регулировки по высоте и регулировкой поясничной опоры
- Регулировка поясничной опоры переднего пассажирского сиденья
- Маршрутный компьютер
- Центральный подлокотник задних сидений

Двигатели

- Бензин 1.6 Duratec Ti-VCT (120 л.с.) МКП

В дополнение к варианту Ambiente

- Двухзонный климат-контроль
- Обогрев лобового стекла
- Передние сиденья с регулируемым подогревом
- Электропривод задних стеклоподъемников
- Передние противотуманные фары

Двигатели

- Бензин 1.6 DuratecTi-VCT (120 л.с.) МКП

В дополнение к варианту Ambiente

- Двухзонный климат-контроль
- Передние противотуманные фары
- Кожаная отделка рулевого колеса и рукоятки рычага переключения передач
- Электропривод задних стеклоподъемников
- Подсветка косметических зеркал, встроенных в солнцезащитные козырьки водителя и пассажира
- Передние и задние светодиодные (LED) лампы для чтения
- Дверные ручки, окрашенные в цвет кузова

Двигатели

- Бензин 2.0 Duratec (145 л.с.) МКП
- 2.3 Duratec (161 л.с.) АКП

В дополнение к варианту Trend

- 16" 10-спицевые легкосплавные колесные диски
- Панель приборов "Премиум" с цветным ЖК-дисплеем Convers+
- Светодиодные (LED) огни дневного света
- Полированные декоративные элементы отделки салона Titanium Cool
- Автоматическое включение головного освещения и стеклоочистители с датчиком дождя
- Зеркала дверей с электроприводом, обогревом, встроенными указателями поворота и лампами подсветки
- Электрообогрев лобового стекла
- Предние сиденья с регулируемым подогревом
- Спортивные передние сиденья
- Кожаная отделка рычага стояночного тормоза
- Зеркало заднего вида с автоматическим затемнением
- Ковролиновые коврики спереди и сзади
- Датчики парковки передние и задние
- Круиз-контроль

Двигатели

- Бензин 2.0 Duratec (145 л.с.) МКП
- 2.0 EcoBoost (200 л.с.) АКП
- 2.3 Duratec (161 л.с.) АКП
- Дизель 2.0 Duratorq TDCi (140 л.с.) АКП

В дополнение к варианту Titanium

- 17" 7x2-спицевые легкосплавные колесные диски
- Отделка салона премиум кожей Windsor
- Биксеноновые фары в комплекте с омывателями
- Навигационная система (на русском языке) с 7" сенсорным ЖК-дисплеем, CD/MP3, Bluetooth и портом USB для подключения iPod, iPhone
- Система бесключевого доступа в салон Keyless Entry и кнопка запуска двигателя
- Полированные элементы отделки салона Mercury Wood
- Передние сиденья с электрорегулировками в 8 положениях
- Вентиляция передних сидений
- Водительское сиденье и зеркала с функцией "памяти"
- Задние сиденья с регулируемым подогревом

Двигатели

- Бензин 2.0 EcoBoost (200 л.с.) АКП
- 2.3 Duratec (161 л.с.) АКП
- Дизель 2.0 Duratorq TDCi (140 л.с.) АКП



Bluetooth® с голосовым управлением

- это возможность телефонных переговоров в режиме "hands-free". При помощи функций голосового управления Вы можете управлять совместимыми с Bluetooth® мобильным телефоном, аудиосистемой, навигационной системой и климат-контролем. (Опция).



Сегодня для Ford Mondeo предлагаются аудиосистемы самого высокого класса, которые позволяют Вам, даже находясь в пути, наслаждаться звуком концертного качества.

Информационно-развлекательные системы**Аудиосистемы Sony**

Аудиосистемы Sony поднимают музыку в машине на качественно новый уровень. Аудиосистема Sony включает радиоприемник, CD/MP3-проигрыватель, 40 программируемых радиостанций и 9 динамиков премиум-класса. (Опция).

**Аудиосистема "Premium"**

Лучшее предложение для Ford Mondeo: 8-канальный усилитель, динамики премиум-класса, в том числе динамик для высоких частот, смонтированный на панели приборов, и скрытый сабвуфер, обеспечивающие оптимальное качество воспроизведения. Три тюнера и две антенны обеспечивают наилучшее качество приема радиосигналов и дорожной информации. Предусмотрен порт USB/MP3/iPod®. (Опция, предлагается только в комбинации с аудиосистемами Sony, недоступна в России на момент печати брошюры).

Аудиосистема CD + AM/FM радио

Стереосистема с радиоприемником/CD-MP3 проигрывателем, охранным ключевым кодом, 24 программируемыми радиостанциями и 8 динамиками. Дистанционное управление с помощью переключателя на руле. Предусмотрен порт AUX для подключения внешнего аудиооборудования. (Стандартная комплектация).

Навигационная система на базе SD карты с 7" сенсорным дисплеем

Bluetooth с голосовым управлением (на англ. яз.), USB-порт для подключения iPod, совместимость с форматом MP3, дистанционное управление аудиосистемой на рулевом колесе и 8 динамиков. (Опция). Также предлагается вариант с CD-чейнджером на 6 дисков. (Опция).

Развлекательная система Ford Individual на базе DVD для задних пассажиров

Система укомплектована встроенным проигрывателем DVD с двумя независимо управляемыми ЖК-дисплеями 7", дистанционным управлением и двумя парами беспроводных наушников. (Опция недоступна в России на момент печати брошюры).

Многофункциональные кнопки

на рулевом колесе позволяют управлять аудиосистемой и маршрутным компьютером, не отвлекаясь от управления автомобилем. (Стандартная комплектация).

Интерфейс USB

Встроенное гнездо для подключения iPod®, MP3-плеера или USB накопителя. Вы можете управлять устройством памяти через бортовой аудиоблок, причем список воспроизведения выводится на дисплей Convers+. (Опция). В качестве аксессуара предлагается специальный соединительный провод для большинства моделей iPod®.



Примечание Марка Bluetooth® и логотипы – собственность Bluetooth SIG, Inc. Любое использование этих марок компанией Ford Motor Company Limited и ее ассоциированными компаниями осуществляется по лицензии. Другие торговые марки и торговые названия являются собственностью соответствующих владельцев.

Примечание Водитель во время движения не должен пользоваться мобильным телефоном или другими устройствами, которые необходимо держать в руках. Это правонарушение.

Комплект пружин подвески Eibach

Комплект пружин подвески Eibach улучшает функциональные характеристики и управляемость автомобиля и делает его более динамичным. Уменьшает дорожный просвет примерно на 30 мм. (Аксессуар)



Выразительные легкосплавные колесные диски, предлагаемые в разных вариантах, великолепно подчеркнут динамичный облик Вашего Ford Mondeo.

Колеса

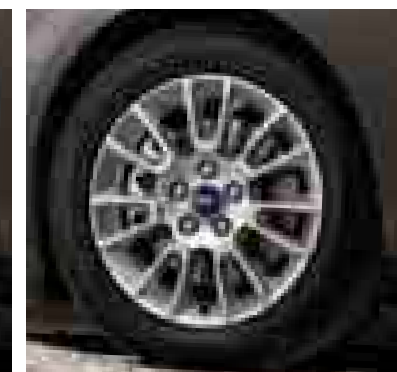
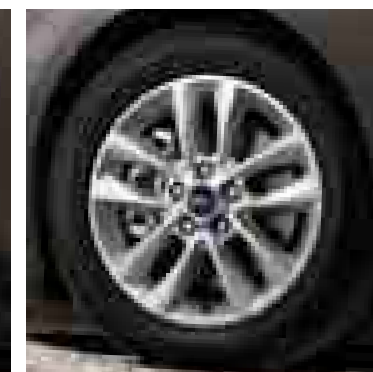
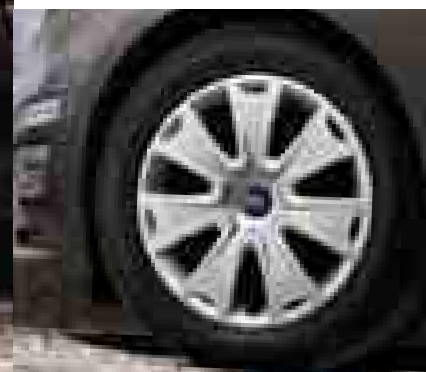
† См. информацию о гарантийных условиях на Примечание Колесные диски 18", предлагаемые для Ford Mondeo, улучшают спортивную динамику и устойчивость автомобиля на дороге по сравнению с стандартными колесными дисками 16" и 17". Все легкосплавные колесные диски, если не указано иное, серебристого цвета Sparkle Silver.

16" стальные колесные диски с декоративными колпаками
(Стандартная комплектация для Ambiente и Trend, аксессуар, колпаки - finis код 1704582)

16" стальные диски с декоративными 12-спицевыми колпаками*
(Опция недоступна в России на момен печати брошюры)

16" 5x2-спицевые легкосплавные колесные диски
(Опция и аксессуар, finis код 1779681)

16" 7x2-спицевые легкосплавные колесные диски
(Опция и аксессуар, finis код 1710920)



16" 24-спицевые легкосплавные колесные диски
(Аксессуар, finis код 1624166)

17" 5x2-спицевые легкосплавные диски
(Аксессуар, finis код 1710925)

17" 7x2-спицевые легкосплавные диски
(Стандартная комплектация для Anniversary 20, аксессуар, finis код 1710922)

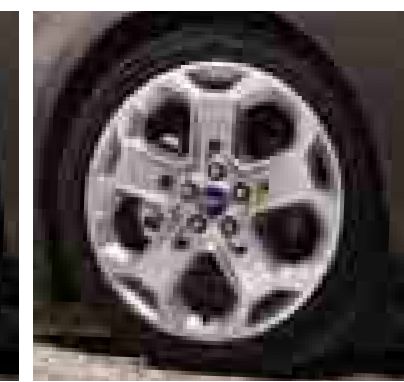
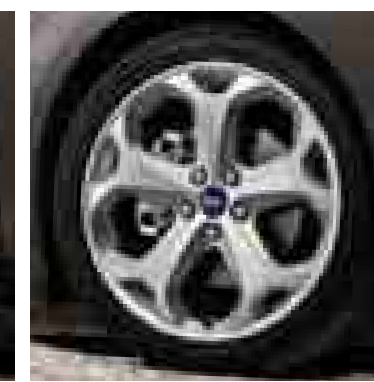
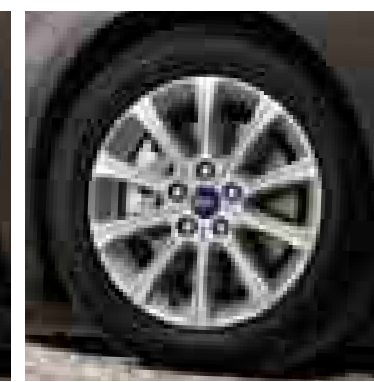
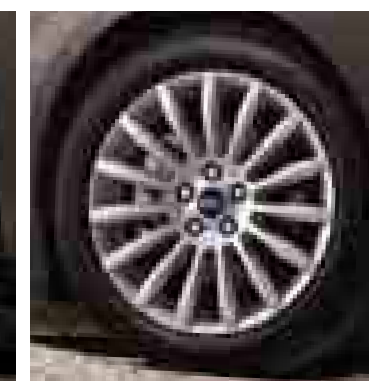
17" 15-спицевые легкосплавные колесные диски
(Опция и аксессуар, finis код 1710923)

16" 7x2-спицевые легкосплавные колесные диски
(Аксессуар, finis код 1624162)

16" 10-спицевые легкосплавные колесные диски
(Стандартная комплектация для варианта Titanium, опция и аксессуар, finis код 1710921)

18" 5xY-спицевые легкосплавные колесные диски
(Опция и аксессуар, finis код 1710928)

18" 5xY-спицевые легкосплавные колесные диски
(Аксессуар, finis код 1482525)



Накладки на пороги с логотипом 'Mondeo'*

Накладки на пороги из полированной нержавеющей стали не только украшают автомобиль, но и защищают лакокрасочное покрытие порогов. (Для передних дверей).
(Аксессуар, finis код 1488612)



Вам предлагается широкий ассортимент опций и аксессуаров для хранения и защиты автомобиля, многие из них специально разработаны для Ford Mondeo.

Удобные дополнения

WWW

1. Сетка для удерживания багажа** (Аксессуар, finis код 5028017)*
2. Крепление Thule ProRide для перевозки велосипедов* (Аксессуар, finis код 1827057)
3. Запираемый багажник крыши*
4. Буксировочный крюк несъемной* или съемной* конструкции
5. Запираемое выдвижное крепление Thule XTENDER для лыж/сноубордов* (Аксессуар, finis код 1513395)
6. Багажный бокс крыши Thule 'Racifis 200'* с поперечными штангами* ((Аксессуар, finis код 1773159)
7. Сдвижной пол грузового отсека облегчает погрузку и выгрузку тяжелого и громоздкого багажа. (Опция не доступна к заказу на момент печати).
8. Термоэлектрический холодильник Waeco*
9. Брызговики* защищают кузов автомобиля от сколов, вмятин и грязи
10. Детские сиденья
11. Дефлектор ClimAir® для передних и задних окон

Дополнительную информацию Вы можете получить у дилера Ford.



*Предлагается в качестве аксессуара.
**Предлагается в качестве опции и аксессуара.
На иллюстрации Mondeo универсал, кузов недоступен в России на момент печати.
*Отвечает требованиям безопасности в соответствии с европейским стандартом ECE-17.07/DIN 75410-2.

+ См. информацию о гарантийных условиях на данную продукцию на обороте брошюры.

Перегорodka для удерживания багажа****Двухсторонний коврик для багажного отделения***

Это долговечное покрытие будет поддерживать чистоту и порядок в багажном отделении. Одна сторона коврика выполнена из ковролина, другая – из прочной резины.

**Защитный поддон для багажного отделения, (универсал)***

Обеспечивает защиту грузового отсека от грязи и влаги. (Аксессуар, finis код 1493065)

**Не только красота, но и защита**

Прочные и долговечные резиновые* и велюровые** коврики салона защитят салон автомобиля, а спортивные алюминиевые накладки на педали* сделают ваш автомобиль еще более стильным изнутри.

Защитная накладка для заднего бампера*

Накладка* защищает задний бампер универсала Mondeo от вмятин и царапин. (Аксессуар, finis код 1714937)

**Защитная пленка на задний бампер***

Прозрачная пленка защитит бампер Вашего автомобиля от царапин и повреждений. (Аксессуар, finis код: седан, хэтчбек - 1731910, универсал - 1731921)



Внешнее оборудование

	Ambiente	Бизнес серия Ambiente Plus	Trend	Titanium	Юбилейная серия Anniversary 20
Элементы отделки кузова					
Нижняя решетка радиатора с хромированной окантовкой	–	–	–	●	●
Хромированная отделка нижней линии боковых стекол	●	●	●	●	●
Брызговики - спереди и сзади	●	●	●	●	●
Колеса					
16" стальные колесные диски с 7-спицевыми декоративными колпаками	●	●	●	–	–
16" 10-спицевые легкосплавные колесные диски	○	○	○	●	–
17" 15-спицевые легкосплавные колесные диски	–	–	–	○	–
17" 7x2-спицевые легкосплавные колесные диски	–	–	–	–	●
18" 5-спицевые легкосплавные колесные диски	–	–	–	○	○
Запасное колесо – 16" стальное полноразмерное	●	●	●	●	●
Датчики мониторинга давления воздуха в шинах	–	–	□	□	□
"Секретные" колесные гайки (доступны только с легкосплавными колесными дисками)	–	–	–	●	●
Внешнее оборудование					
Датчики парковки – передние и задние	○	○	○	●	●
Передние противотуманные фары	○	●	●	●	●
Система заправки "Easy Fuel" – без крышки заливной горловины с блокиратором, учитывающим разницу в конструкции заправочных пистолетов	●	●	●	●	●
Светодиодные огни (LED) дневного света	–	–	○	●	●
Заднее стекло с обогревом	●	●	●	●	●
Боковые зеркала – с электроприводом регулировки и обогревом	●	●	●	–	–
Боковые зеркала – с электроприводом регулировки, обогревом и подсветкой околodверного пространства	–	–	–	●	–
Боковые зеркала – с электроприводом регулировки, обогревом, подсветкой околodверного пространства и электроприводом складывания	–	–	–	○	●
Электрообогрев лобового стекла – включает обогрев форсунок омывателей	□	●	□	●	●
"BLIS" – система мониторинга "слепых" зон, интегрированная в боковые зеркала (включает боковые зеркала с электроприводом складывания)	–	–	–	○	○
Биксеноновые фары в комплекте с омывателями, включают светодиодные (LED) огни дневного света	–	–	–	○	●

Спецификация

Внешнее оборудование

	Ambiente	Бизнес серия Ambiente Plus	Trend	Titanium	Юбилейная серия Anniversary 20
Пакеты опций					
Пакет "Зимний" – регулируемый электрообогрев передних сидений, лобовое стекло с электрообогревом, обогрев форсунок омывателей, датчик дождя (не доступен для Ambiente), автоматическое включение внешнего освещения	○	●	○	●	●
Пакет "Помощь водителю" – система мониторинга давления в шинах	–	–	–	○	○
Пакет "Titanium X" – кожаная отделка сидений или комбинированная отделка сидений кожей/замшей Alcantara, 17" 15-спицевые легкосплавные колесные диски, биксеноновые фары с омывателями, система бесключевого доступа в автомобиль Keyless Entry, включает кнопку запуска двигателя и электропривод складывания зеркал	–	–	–	○	–
Пакет "Зимний+" – электрообогрев передних и задних сидений, вентиляция передних сидений	–	–	–	○	●

● = Входит в стандартную комплектацию, ○ = Опция, предлагаемая за дополнительную плату, □ = Часть опционного пакета, предлагаемого за дополнительную плату. **Примечание:** 18" легкосплавные колесные диски и резина, разработаны специально для придания автомобилю спортивности и более точного рулевого управления в сравнении с 16" или 17" легкосплавными дисками и резиной.

Оборудование салона

	Ambiente	Бизнес серия Ambiente Plus	Trend	Titanium	Юбилейная серия Anniversary 20
Элементы внутренней отделки					
Кожаная отделка рулевого колеса	–	–	●	●	●
Рукоятка рычага переключения передач – кожаная отделка	–	–	●	●	●
Рычаг стояночного тормоза – кожаная отделка	–	–	–	●	●
Карманы в спинках передних сидений	–	–	●	●	●
Аудиосистемы					
Аудиосистема Ford 6000 AM/FM радио, CD/MP3-проигрыватель, 8 динамиков, управление аудиосистемой с рулевого колеса, разъем AUX для подключения внешних устройств	●	●	●	●	–
Аудиосистема Sony AM/FM радио, CD/MP3-проигрыватель, 9 динамиков премиум класса	–	–	○	○	–
Аудиосистема Sony AM/FM радио, CD/MP3-проигрыватель, 9 динамиков премиум класса, Bluetooth, голосовое управление на русском языке, USB-порт для подключения MP3-плеера, iPhone и iPod	–	–	○	○	–
Навигационная система на русском языке – включает аудиосистему с функцией CD/MP3, FM/AM радио, 7" сенсорный ЖК-дисплей, голосовое управление, поддержка Bluetooth, порт USB для подключения MP3-плеера, iPod, iPhone (карты Восточной Европы, включая Россию)	–	–	–	○	●
Управление климатом					
Кондиционер	●	–	–	–	–
Двухзонный климат-контроль	–	●	●	●	●
Функции обеспечения комфорта					
Центральная консоль – с подлокотником, отделением для хранения и 2 подстаканниками	●	●	●	●	●
Светодиодные (LED) лампы освещения салона (включают лампы для чтения карт)	–	–	●	●	●
Стеклоочистители лобового стекла – с датчиком дождя, включая противотуманные фары и автоматическое включение внешнего освещения	–	–	□	●	●
Пакет курильщика - прикуриватель и пепельница	○	○	○	○	○
Солнцезащитные козырьки – с зеркалами	●	●	–	–	–
Солнцезащитные козырьки – с зеркалами с подсветкой	–	–	●	●	●
Стекла – темная тонировка задних стекол	○	○	○	○	○
Передние стеклоподъемники – с электроприводом и функцией опускания/подъема однократным нажатием клавиши	●	●	●	●	●
Задние электростеклоподъемники	–	●	●	●	●

Оборудование салона

	Ambiente	Бизнес серия Ambiente Plus	Trend	Titanium	Юбилейная серия Anniversary 20
Круиз-контроль	–	–	○	●	●
Рулевая колонка – регулируемая по вылету и углу наклона	●	●	●	●	●
Бортовой компьютер	●	●	●	●	●
Плафон освещения салона для передних пассажиров	●	●	●	●	●
Освещение – задержка выключения, плавное затемнение	●	●	●	●	●
Автоматическое включение внешнего освещения	–	–	□	●	●
Кнопка запуска двигателя	–	–	–	○	●
Панель приборов класса "Премиум" с цветным ЖК-дисплеем	–	–	–	●	●
Освещение – автоматическое включение освещения (салон + лампы подсветки в зеркалах) при открывании дверей	●	●	●	●	●
Программируемый стояночный отопитель, работающий на топливе	–	–	○	○	○
Салонное зеркало заднего вида с автозатемнением	–	–	□	●	●
Лампы для чтения карт для второго ряда	–	–	●	●	●
Сиденья					
Подушка и спинка заднего сиденья с разделением 40:60	●	●	●	●	●
Задние сиденья с центральным подлокотником	●	●	●	●	●
Регулировка поясничного упора на сиденье водителя	●	●	●	●	●
Регулировка поясничного упора на сиденье переднего пассажира	●	●	●	●	●
Сиденье водителя с электрорегулировкой в 2-х направлениях	●	●	●	●	●
Сиденье переднего пассажира с электрорегулировкой в 2-х направлениях	–	–	–	–	●
Сиденье водителя и переднего пассажира с регулируемым по высоте подголовником	●	●	●	–	–
Сиденье водителя и переднего пассажира с регулируемым по высоте и углу наклона подголовником	–	–	□	●	●
Сиденье водителя и переднего пассажира с регулируемым подогревом и вентиляцией	–	–	–	○	●
Передние сиденья с электрорегулировками – сиденье водителя с электрорегулировками в 8-ми положениях и возможностью запоминания заданного положения, сиденье переднего пассажира с электрорегулировками в 8-ми положениях, боковые зеркала с "памятью" заданного положения и электроприводом складывания	–	–	–	○	●
Передние сиденья с усиленной боковой поддержкой	–	–	–	●	●
Задние сиденья – с 3-мя регулируемыми по высоте подголовниками	●	●	●	●	●
Задние сиденья – с регулируемым подогревом	–	–	○	○	●
Частичная кожаная обивка сидений (Airfield)	–	–	–	○	–
Обивка сидений – кожа/замша Alcantara	–	–	–	○	–
Обивка сидений – премиум кожа Windsor	–	–	–	○	●
Багажное отделение					
Подсветка багажного отделения	●	●	●	●	●

● = Входит в стандартную комплектацию, ○ = Опция, предлагаемая за дополнительную плату, □ = Часть опционного пакета, предлагаемого за дополнительную плату. Торговая марка и логотипы Bluetooth® являются собственностью компании Bluetooth SIG, Inc. и их использование компанией Ford Motor Company осуществляется по лицензии. Другие торговые марки и логотипы являются собственностью соответствующих владельцев.

Безопасность и защита от угона

	Ambiente	Бизнес серия Ambiente Plus	Trend	Titanium	Юбилейная серия Anniversary 20
Безопасность					
Сигнализатор непристегнутого ремня безопасности – для водителя и переднего пассажира	●	●	●	●	●
Крепления ISOFIX для детских кресел	●	●	●	●	●
Интеллектуальная система безопасности (IPS)	●	●	●	●	●
Подушки безопасности – боковые шторки безопасности	●	●	●	●	●
Антиблокировочная система (ABS) – с системой электронного распределения тормозного усилия (EBD)	●	●	●	●	●
Электронная система курсовой устойчивости (IVD/ESP)	●	●	●	●	●
Подушки безопасности – передние подушки безопасности для водителя и переднего пассажира	●	●	●	●	●
Подушки безопасности – боковые подушки безопасности для водителя и переднего пассажира	●	●	●	●	●
Подушки безопасности – коленная подушка безопасности для водителя	●	●	●	●	●
Автоматическое включение аварийной сигнализации в случае экстренного торможения	●	●	●	●	●
Система "Keyless Entry" – система бесключевого доступа в автомобиль, включает систему "Keyless Start" и электропривод складывания зеркал	–	–	–	○	●
Защита от угона					
Замки дверей – повышенной надежности, с системой блокировки (задние двери)	●	●	●	●	●
Замки с функцией центральной блокировки с помощью пульта дистанционного управления	●	●	●	●	●
Иммобилайзер – пассивная противоугонная система (PATS)	●	●	●	●	●
Сигнализация с датчиками периметра и объема и звуковой сигнализацией с автономным питанием	○	○	○	○	○
Двойная блокировка замков	□	□	□	□	□

● = Входит в стандартную комплектацию, ○ = Опция, предлагаемая за дополнительную плату, □ = Часть опционного пакета, предлагаемого за дополнительную плату. *Примечание: Запрещено устанавливать детское кресло на сиденье переднего пассажира. Наиболее безопасное место для ребенка на заднем сиденье в прочно закрепленном детском кресле.

Механические характеристики

	Ambiente	Бизнес серия Ambiente Plus	Trend	Titanium	Юбилейная серия Anniversary 20
Рулевое управление					
Система рулевого управления с гидроусилителем	●	●	●	●	●
Подвеска					
Передняя подвеска – независимая, со стойками McPherson и стабилизатором поперечной устойчивости	●	●	●	●	●
Задняя подвеска – независимая, многорычажная "Control Blade", со стабилизатором поперечной устойчивости	●	●	●	●	●
Вентилируемые тормозные диски	●	●	●	●	●
Технологии					
Система информирования водителя о переключении передач в экономичном режиме Ford Eco Mode	●	●	●	●	●

● = Входит в стандартную комплектацию, ○ = Опция, предлагаемая за дополнительную плату, □ = Часть опционного пакета, предлагаемого за дополнительную плату.

Технические характеристики

	Соответствие уровню токсичности	Тип трансмиссии	Максимальная мощность л.с. (кВт)	Крутящий момент (Нм)	Выбросы CO ₂ (г/км)	Расход топлива л/100км			Тягово-динамические характеристики			
						Город	Трасса	Смешанный	Макс скорость (км/ч)	0-100 км/ч* (с)	50-100 км/ч* (с)	
седан												
1,6 л (120 л.с.)	Евро 5	M5	120 (88)	160	156	9.1	5.3	6.7	195	12.3	14.7	
2,0 л (200 л.с.), EcoBoost	Евро 5	A6	200 (149)	300	179	10.7	6.0	7.7	232	7.9	н/д	
2,0 л (145 л.с.)	Евро 5	M5	145 (107)	185	184	11.2	6.0	7.9	210	9.9	12.7	
2,3 л (161 л.с.)	Евро 4	A6	161 (118)	208	223	13.8	6.7	9.3	207	10.5	н/д	
2,0 л (140 л.с.), дизельный	Евро 4 + DPF	A6	140 (103)	320	187	9.7	5.5	7.1	205	10.2	н/д	

*На 4-й передаче. *Результаты испытаний, проведенных компанией Ford. **Результаты выбросов CO₂ получены на основе официально одобренных тестов, проведенных в соответствии с Директивой (ЕС) 715/2007 и (ЕС) 692/2008. Расход топлива и выбросы CO₂ указаны для данного типа автомобиля, а не для конкретного автомобиля. Проведенные стандартные тестовые испытания позволяют провести сравнение между разными типами автомобилей и различными производителями. Данная информация не является частью какого-либо коммерческого предложения. Реальное потребление топлива может отличаться от заявленного, так как на экономичность автомобиля влияет его комплектация, манера вождения, использование дополнительного оборудования, такого как кондиционер, а также другие не технические факторы. DPF = Diesel Particulate Filter (Сажевый фильтр). Все бензиновые двигатели оснащены каталитическим нейтрализатором.

Масса и полезная нагрузка

	Соответствие уровню токсичности	Снаряженная масса автомобиля* (кг)	Полная масса автомобиля (кг)	Полная масса автопоезда (кг)	Макс допустимая масса буксируемого прицепа (с тормозами) (8%)	Макс допустимая масса буксируемого прицепа (с тормозами) (12%)	Макс допустимая масса буксируемого прицепа (без тормозов) (кг)
седан							
1,6 л (120 л.с.), 5МКП	Евро 5	1435	2050	2950	900	900	680
2,0 л (200 л.с.), EcoBoost, 6АКП PowerShift	Евро 5	1569	2200	3800	1800	1600	750
2,0 л (145 л.с.), 5МКП	Евро 5	1477	2090	3590	1800	1500	700
2,3 л (161 л.с.), 6АКП	Евро 4	1541	1541	3565	1600	1400	730
2,0 л (140 л.с.), дизельный, 6АКП	Евро 4 + DPF	1578	2190	4190	2000	2000	750

*Представляет собой минимальную снаряженную массу при условии, что масса водителя равна 75 кг, автомобиль полностью заправлен эксплуатационными жидкостями и на 90% топливом. Эта масса может меняться в зависимости от изменения конструкции, установленных опций и т.д. Указанные лимиты по массам буксируемого прицепа представляют собой максимальную полную массу автопоезда, с которой он способен начать движение при подъеме 12% от уровня моря. Динамические параметры и расход топлива всех моделей ухудшается при буксировании прицепа. Максимальная допустимая нагрузка на верхний багажник составляет не более 90 кг для всех версий. Полная масса автопоезда включает в себя вес прицепа.

Габаритные размеры

	седан
Длина с/без прицепным устройством (мм)	4952/4850
Длина с/без прицепным устройством (с внешним обвесом) (мм)	4968/4866
Ширина с учетом боковых зеркал	2092
Ширина с учетом сложенных боковых зеркал (мм)	1940
Ширина без учета наружных зеркал заднего вида (мм)	1886
Высота с/без системой перевозки багажа на крыше (без нагрузки) (мм)	н/д/1500
Диаметр разворота – от бордюра до бордюра (м)	11.6*
Емкость багажного отделения (л)*	
5-местный вариант (с полноразмерным запасным колесом) (л)	493
Емкость топливного бака (л)	
Бензин (л)	70
Дизель (л)	70

*Измерения объема проводились по системе ISO 3832. Размеры могут варьироваться в зависимости от комплектации и установленного оборудования.
*12.4 м при выборе 18" или 19" легкосплавных дисков.

Сервис и Гарантия

	Все комплектации
3 года/100,000 км* Базовая гарантия Ford	●
1 год/15,000 км* Ford – помощь на дорогах	●
2 года/без ограничений по пробегу* Гарантия на лакокрасочное покрытие	●
12 лет/без ограничений по пробегу* Гарантия от сквозной коррозии	●

● = Стандарт. ◐ = Опция, за дополнительную плату.

* С даты покупки автомобиля.

Варианты отделки салона и окраски кузова

Комплектация	Ambiente	Бизнес серия Ambiente Plus	Trend
Обивка и цвет подушек сидений	Minute в цвете Infinity Blue	Minute в цвете Infinity Blue	Daphne в цвете Ebony
Цвет обивки сидений	Twill в цвете Ebony	Twill в цвете Ebony	Twill в цвете Ebony
Цвет дверных вставок	Ambassador в цвете Ebony	Ambassador в цвете Ebony	Ambassador в цвете Ebony
Дверные вставки	Nebula	Nebula	Nebula
Вставки в центральную консоль	Nebula	Nebula	Nebula
Цвет верхней части центральной консоли	Ebony	Ebony	Ebony
Цвет нижней части центральной консоли	Ebony	Ebony	Ebony
Базовые цвета окраски кузова			
Blazer Blue	●	●	●
Frozen White	○	○	○
Цвета окраски кузова "металлик"			
Dark Micastone	○	○	○
Deep Impact Blue	○	○	○
Lunar Sky	-	-	○
Midnight Sky	○	○	○
Moondust Silver	○	○	○
Panther Black	○	○	○

● = Входит в стандартную комплектацию, ○ = Опция, предлагаемая за дополнительную плату, - = Недоступно к заказу.
 *Базовая окраска кузова Frozen White, окраска кузова "металлик", частичная кожаная обивка сидений, комбинированная обивка сидений кожей/замшей Alcantara® или кожаная обивка сидений предлагаются за дополнительную плату.

Titanium			Юбилейная серия Anniversary 20		
Ткань New York в цвете Ebony	Ткань/Кожа Airfield в цвете Ebony	Кожа/Замша Alcantara® в цвете Ebony	Кожа Windsor в цвете Ebony	Кожа Windsor в цвете Ebony	Кожа Windsor в цвете Medium Light Stone
Lux в цвете Ebony	Napoli в цвете Ebony	Napoli в цвете Ebony	Cuir Vinyl в цвете Ebony	Cuir Vinyl в цвете Ebony	Cuir Vinyl Medium Light Stone
Ambassador в цвете Ebony	Cuir Vinyl в цвете Ebony	Cuir Vinyl в цвете Ebony	Cuir Vinyl в цвете Ebony	Cuir Vinyl в цвете Ebony	Cuir Vinyl Medium Light Stone
Titanium Cool	Titanium Cool	Titanium Cool	Titanium Cool	Mercury	Mercury
Titanium Cool	Titanium Cool	Titanium Cool	Titanium Cool	Mercury	Mercury
Ebony	Ebony	Ebony	Ebony	Ebony	Ebony
Ebony	Ebony	Ebony	Ebony	Ebony	Medium Light Stone
●	●	●	●	●	●
●	○	○	○	○	○
●	○	○	○	○	○
●	○	○	○	○	○
●	○	○	○	-	-
●	○	○	○	○	○
●	○	○	○	○	○
●	○	○	○	○	○

<p>Ambiente, Ambiente Plus Отделка лицевой стороны сидений: Minute, Infinity Blue Отделка боковой части сидений: Twill, Ebony</p>	<p>Trend Отделка лицевой стороны сидений: Daphne, Generic Silver Отделка боковой части сидений: Twill, Ebony</p>	<p>Titanium Отделка лицевой стороны сидений: New York, Ebony Отделка боковой части сидений: Lux, Ebony</p>
<p>Titanium Отделка лицевой стороны сидений: New York, Medium Light Stone (Не доступно к заказу в России на момент печати)</p>	<p>Titanium Отделка лицевой стороны сидений: Airfield, Ebony* Отделка боковой части сидений: Кожа Napoli, Ebony*</p>	<p>Titanium Отделка лицевой стороны сидений: Кожа Windsor, Ebony* Отделка боковой части сидений: Кожа Windsor, Ebony*</p>
<p>Titanium Отделка лицевой стороны сидений: Alcantara с перфорацией, Ebony* Отделка боковой части сидений: Кожа Napoli, Ebony*</p>	<p>Юбилейная серия Anniversary 20 Отделка лицевой стороны сидений: Кожа Windsor, Ebony* Отделка боковой части сидений: Кожа Windsor, Ebony*</p>	<p>Titanium, Юбилейная серия Anniversary 20 Отделка лицевой стороны сидений: Кожа Windsor, Medium Light Stone* Отделка боковой стороны сидений: Кожа Windsor, Medium Light Stone*</p>

*Частичная кожаная отделка, отделка кожей и Alcantara - опции, приобретаемые за дополнительную плату.

IBC
DO NOT PRINT